

# ***PARTS LIST***

## **DLM-5400NDD-7 PARTS LIST**

下記 URL (PARTS Website/PC サイト) より、便利な検索機能のついた Web Parts Book をご利用頂けます。  
ご利用には会員登録が必要です。(無料)

<https://juki.aftama.com/JUKI/JA>

You can use a Web Parts Book with a convenient search function from the URLs (PARTS Website/PC-site)  
below. To use the PARTS Website, free membership registration is required.

<https://juki.aftama.com/JUKI/EN>

## HOW TO MAKE USE OF THIS PARTS LIST

- 1.As to “#01” and “#02” refer to the “Note” given at the bottom of the respective pages.
- 2.Codes on the “Qty” column
  - Each numeral indicates the number of parts required.
  - “0.1” and “2.5” indicate the length (in meters) of the respective parts.
- 3.Parentheses mean that the corresponding part is a subpart that constructs an assembly part.
- 4.Dotted lines on the Figures indicate assembly parts.
- 5.As to the parts with marks of “☆”(Consumable parts)and “◎”(optional parts)on the respective parts, it is recommended to prepare spares.

### パーツリストご利用に際して

1. リストページの #01、#02 の印は、ページ下の “注記” の説明を参照下さい。
2. 数量欄の数字は、個数を表し、0.1、2.5 等の数値は、長さ（単位メートル）を表します。
3. 数量欄の（ ）は、組部品を構成している子部品であることを意味します。
4. イラストページの-----枠は、組構成であることを意味します。
5. リストページの “☆”（消耗部品）、“◎”（オプション部品）の印がついた部品は、予備を準備しておくことをお奨めします。

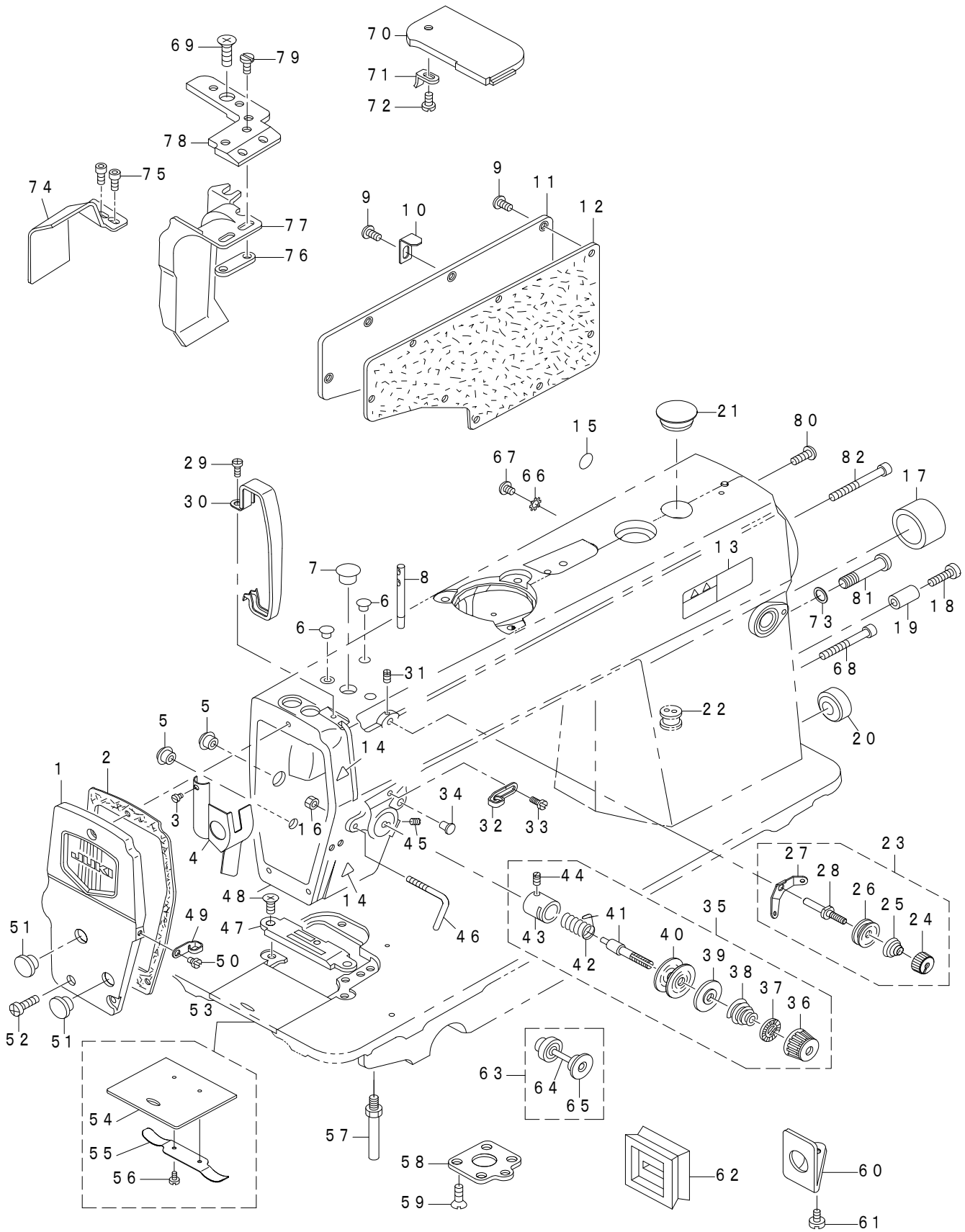
# CONTENTS

## 目次

1. MACHINE FRAME & MISCELLANEOUS COVER COMPONENTS.....	1
頭部・外装関係	
2. BOBBIN WINDER COMPONENTS .....	3
糸巻装置関係	
3. MAIN SHAFT & THREAD TAKE-UP LEVER COMPONENTS .....	5
上軸・天秤関係	
4. NEEDLE BAR, UPRIGHT SHAFT & HOOK DRIVING SHAFT COMPONENTS .....	7
針棒・立軸・下軸関係	
5. HAND LIFTER COMPONENTS .....	9
押え上げ関係	
6. FEED MECHANISM COMPONENTS .....	11
送り関係	
7. THREAD TRIMMER MECHANISM COMPONENTS .....	13
糸切り装置関係	
8. KNIFE COMPONENTS .....	15
メス関係	
9. AUTOMATIC REVERSE FEED COMPONENTS.....	17
自動逆送り関係	
10. WIPER COMPONENTS.....	19
ワイパー関係	
11. OIL LUBRICATION COMPONENTS.....	21
給油関係	
12. PSC UNIT.....	23
PSC ユニット	
13. OIL RESERVOIR COMPONENTS.....	25
油溜関係	
14. THREAD STAND COMPONENTS.....	27
糸立装置関係	
15. TABLE OF EXCHANGING GAUGE PARTS (1) .....	29
交換ゲージ部品一覧表 (1)	
16. TABLE OF EXCHANGING GAUGE PARTS (2) .....	31
交換ゲージ部品一覧表 (2)	
NUMERICAL INDEX OF PARTS.....	33
索引	

# 1. MACHINE FRAME & MISCELLANEOUS COVER COMPONENTS

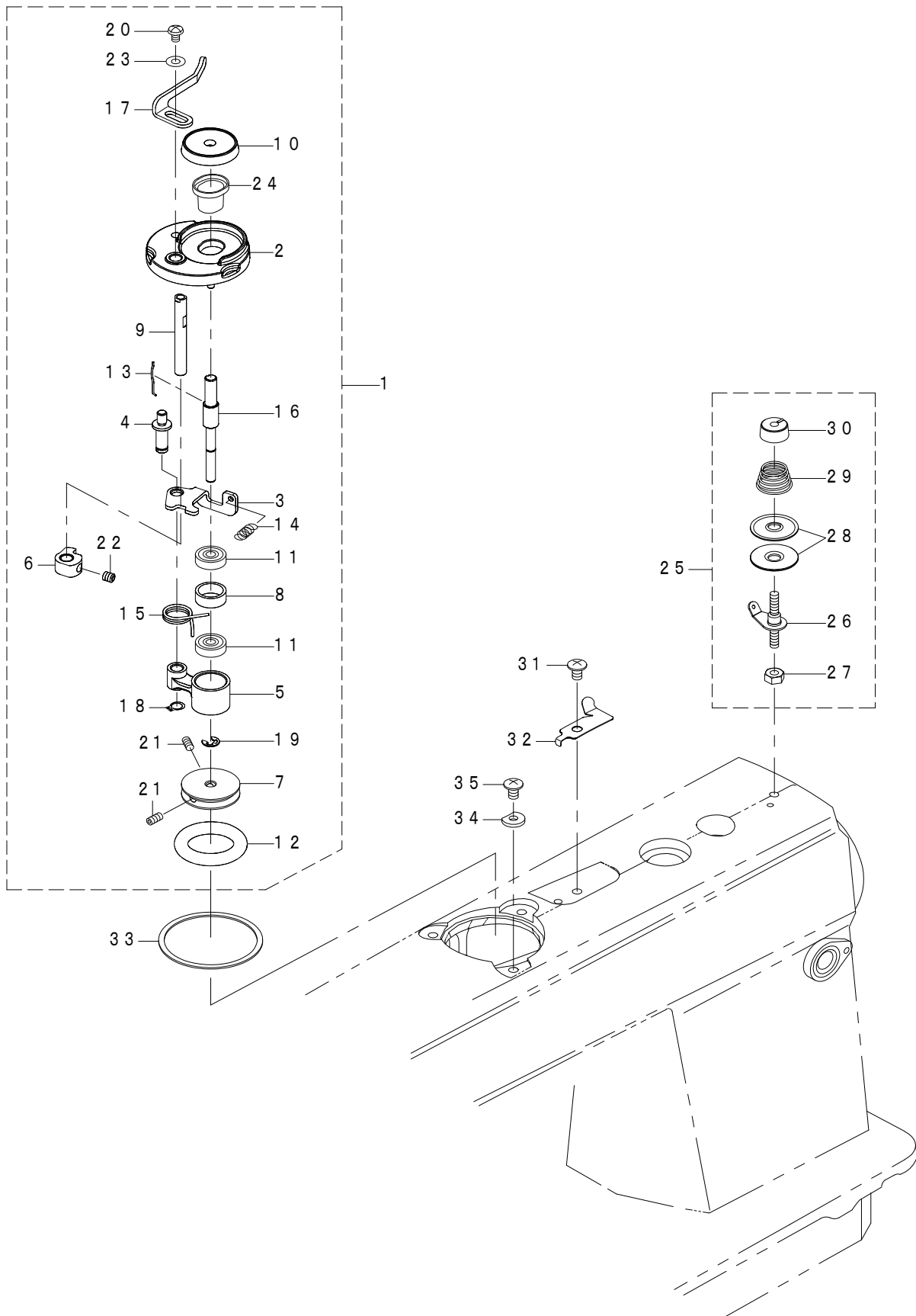
頭部・外装関係



REF.NO	NOTE	PART NO	DESCRIPTION	品名	Qty
1		113-25750	FACE PLATE ASM.	面板(組)	1
2		113-00506	FACE PLATE GASKET	面板パッキン	1
3		SS-6080410-SP	SCREW 1/8-44 L=4	平ねじ 1/8-44 L=4	1
4		229-00757	FACE PLATE OIL SHIELD ASM.	面部油防板(組)	1
5		TA-1250504-R0	RUBBER PLUG	止め栓	2
6		TA-0850604-R0	RUBBER PLUG	止め栓	2
7		TA-1250705-R0	RUBBER PLUG	止め栓	1
8		229-58300	NEEDLE THREAD GUIDE PIN	糸案内棒	1
9		SS-4120915-SP	SCREW 3/16-28 L=9	なべねじ 3/16-28 L=9	8
10		401-26308	CORD_CLAMP	コード止金具	1
11		401-56263	WINDOW PLATE	窓板	1
12		400-12129	SIDE PLATE PACKING	窓板パッキン	1
13		CM-3013000-01	SAFETY LABEL	頭部注意安全シール(横)	1
14		CM-3002000-01	ATTENTION SEAL	指怪我注意シール(16)	2
15		229-01805	GROUND MARK	グラウンドマーク	1
16		NS-6090310-SP	NUT 9/64-40	六角ナット 9/64-40	1
17		TA-2000502-R0	RUBBER PLUG	止め栓	1
18		SS-6121840-SP	SCREW 3/16-28 L=18	平ねじ 3/16-28 L=18	1
19		229-52501	BACK LEVER STOPPER	バックレバーストッパー	1
20		TA-2101002-R0	RUBBER PLUG	止め栓	1
21		TA-2100904-R0	RUBBER PLUG	止め栓	1
22		401-11022	MAGNET CORD RUBBER	マグネットコードゴム	1
23		229-45463	THREAD TENSION ASM. NO.1	第一糸調子(組)	1
24		229-45703	THREAD TENSION NUT	第一糸調子ナット	(1)
25		229-45505	THREAD TENSION SPRING	第一糸調子ばね	(1)
26		229-45802	THREAD TENSION DISK	第一糸調子皿	(2)
27		229-45604	THREAD TENSION GUIDE	第一糸調子案内	(1)
28		229-45414	THREAD TENSION POST	第一糸調子棒	(1)
29		SS-4120615-SP	SCREW 3/16-28 L=6	なべねじ 3/16-28 L=6	1
30		401-56268	THREAD TAKE-UP LEVER COVER	天秤カバー	1
31		SS-4120615-SP	SCREW 3/16-28 L=6	なべねじ 3/16-28 L=6	1
32		229-20508	ARM THREAD GUIDE A	アーム糸案内A	1
33		229-21001	SCREW	アーム糸案内A止めねじ	1
34		TA-0850604-R0	RUBBER PLUG	止め栓	1
35		229-45356	THREAD TENSION ASM.	糸調子(組)	1
36		229-21308	THREAD TENSION NUT	糸調子ナット	(1)
37		229-21407	ROTATION STOPPER	糸調子皿回転止め	(1)
38		229-21704	THREAD TENSION SPRING A	糸調子ばね(A)	(1)
39		229-21803	DISK STOPPER	糸調子皿押え	(1)
40		229-21506	THREAD TENSION DISK	糸調子皿	(2)
41		229-21209	THREAD TENSION POST	糸調子棒	(1)
42		229-21605	THREAD TAKE-UP SPRING	糸取ばね	(1)
43		229-45307	THREAD TENSION POST BASE	糸調子棒台	(1)
44		SS-8090670-SP	SCREW 9/64-40 L=5.5	止めねじ 9/64-40 L=5.5	(1)
45		SS-8150710-TP	SCREW 15/64-28 L=7	止めねじ 15/64-28 L=7	1
46		229-72608	ARM THREAD GUIDE C	アーム糸案内C	1
47	#01	B1190-522-S00	GAUGE PLATE 1/8 S	ゲージ 1/8 S	1
48		SS-2110915-SP	SCREW 11/64-40 L=8.5	丸皿ねじ 11/64-40 L=8.5	2
49		229-20607	ARM THREAD GUIDE B	アーム糸案内B	1
50		SS-6110610-TP	SCREW 11/64-40 L=6	平ねじ 11/64-40 L=6	1
51		TA-1250406-R0	RUBBER PLUG D=12.5 L=4	止め栓 D=12.5 L=4	2
52		SS-4121015-SP	SCREW 3/16-28 L=10	なべねじ 3/16-28 L=10	3
53		229-01250	SLIDE PLATE ASM.	滑り板(組)	1
54		229-01201	SLIDE PLATE	滑り板	(1)
55		229-01300	SLIDE PLATE SPRING	滑り板ばね	(1)
56		SS-6060210-SP	SCREW 3/32-56 L=1.9	平ねじ 3/32-56 L=1.9	(1)
57		229-01003	BED SCREW STUD	ベッド支柱	4
58		113-00407	PRESSER BAR SUPPORT	アゴ部当て板	1
59		SS-1120710-SP	SCREW 3/16-28 L=6.5	皿ねじ 3/16-28 L=6.5	4
60		113-45709	OIL SHIELD	油防板	1
61		SS-6110610-TP	SCREW 11/64-40 L=6	平ねじ 11/64-40 L=6	1
62		113-45600	OIL RUBBER	ベッド油防ゴム	1
63		B3133-415-0A0	TENSION RELEASE PIN CAP ASM.	糸緩めピンキャップ(組)	1
64		B3118-415-000	TENSION RELEASE PIN	糸緩めピン	(1)
65		B3136-415-000	CAP RING	糸緩めキャップリング	(1)
66		WT-0530002-KS	TOOTHED WASHER D=5.3	歯付き座金 D=5.3	1
67		SS-4120615-SP	SCREW 3/16-28 L=6	なべねじ 3/16-28 L=6	1
68		SM-6054002-TN	SCREW M5X0.8 L=40	六角穴ボルト M5X0.8 L=40	1
69		SS-2110915-SP	SCREW 11/64-40 L=8.5	丸皿ねじ 11/64-40 L=8.5	2
70		B1115-531-00D	THROAT PLATE COVER D ASM.	針板蓋D(組)	1
71		B1115-522-000-A	OPEN COVER SPRING	針板開閉蓋ばね	1
72		SS-4080310-SP	SCREW 1/8-44 L=3.4	なべねじ 1/8-44 L=3.4	1
73		WP-0820516-SP	WASHER 11.6X8.2X0.6	平座金 8.2X11.6X0.6	1
74		113-46400	WASTE MATERIAL GUIDE	布屑ガイド	1
75		113-45808	SCREW	布屑ガイド止めねじ	2
76		B1193-530-000	WASTE MATERIAL GUARD PLATE	布屑カバー止め板	1
77		113-46905	WASTE MATERIAL GUARD E	針板布屑カバーE	1
78		113-46004	NEEDLE PLATE A	針板A	1
79		SS-6080410-SP	SCREW 1/8-44 L=4	平ねじ 1/8-44 L=4	2
80		SM-4051401-SE	SCREW M5 L=14	なべ小ねじ M5X0.8 L=14	1
81		401-26305	SCREW 5/16-24 .35	電装固定ネジ	1
82		SM-6054502-TP	SCREW M5X0.8 L=45	六角穴ボルト M5X0.8 L=45	1
		NOTE(注記)	#01....FOR STANDARD GAUGE (D)	標準ゲージ(D)用	

## 2. BOBBIN WINDER COMPONENTS

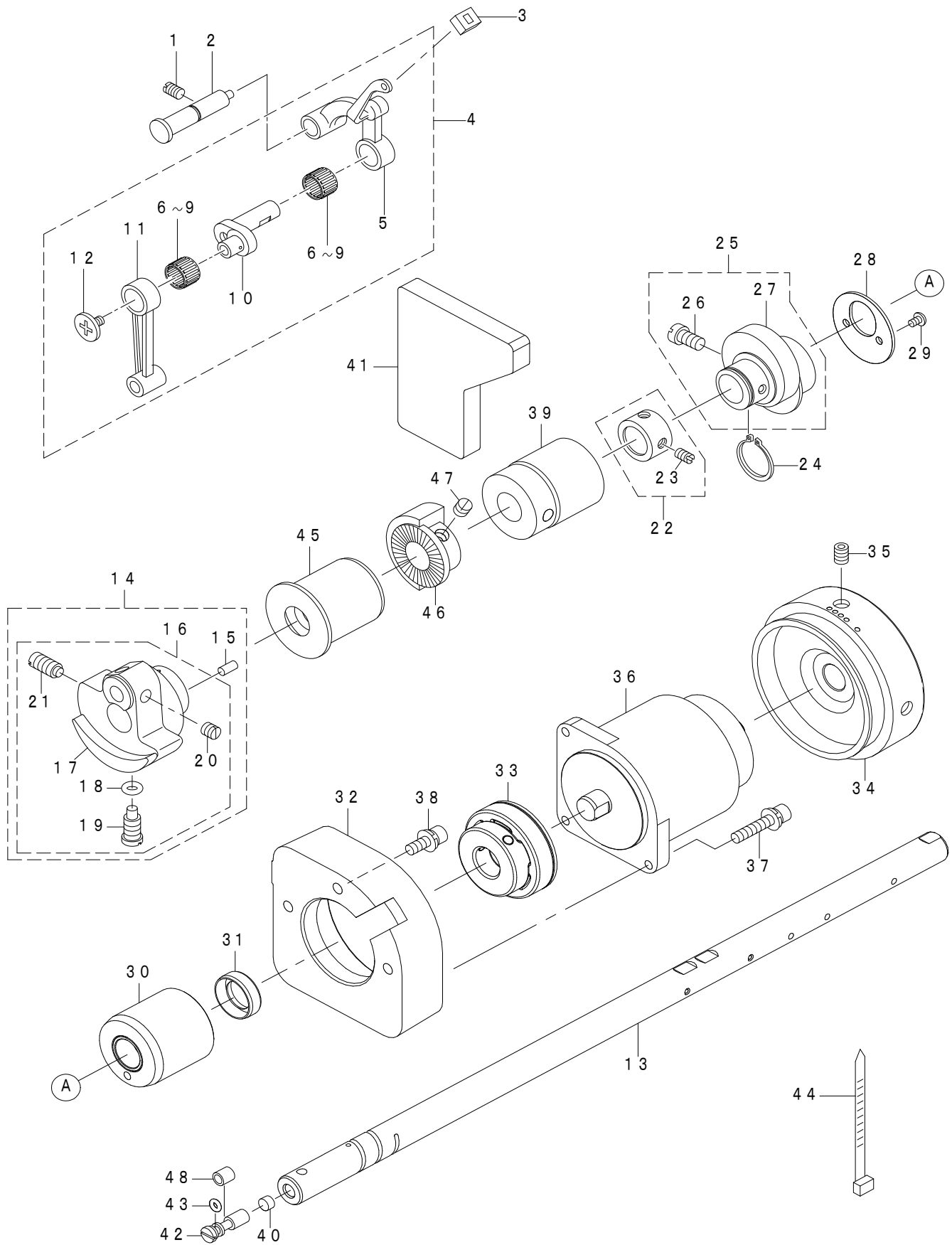
糸巻装置関係



REF.NO	NOTE	PART NO	DESCRIPTION	品名	Qty
1		401-10976	BOBBIN_WINDER_UNIT	糸巻き装置結合	1
2		262-60109	BTW_BASE	糸巻き取付け台	(1)
3		262-60208	BTW_CAM_PLATE	糸巻き調節板	(1)
4		262-60307	BTW_BASE_SHAFT	糸巻き調節板軸	(1)
5		262-60406	BTW_SHAFT_BASE	糸巻き腕	(1)
6		262-60505	BTW_CAM_LEVER	糸巻きカム	(1)
7		262-60604	BTW_WHEEL	糸巻き車	(1)
8		262-60802	BTW_BEARING_SPACER	ベアリングスペーサー	(1)
9		262-61008	BTW_LEVER_SHAFT	糸巻きレバー軸	(1)
10		262-61206	BTW_SPACER	ボビン座	(1)
11		262-61305	BTW_BEARING	糸巻き軸ベアリング	(2)
12	☆	262-61503	BTW_WHEEL_RUBBER	糸巻き摩擦車	(1)
13	☆	262-61602	BOBBIN_SPRING	ボビン止めばね	(1)
14		262-61701	BTW_SPRING	糸巻き調節板戻しばね	(1)
15		400-11144	BTW_TORSION_SPRING	糸巻きねじりばね	(1)
16		401-10975	BTW_SHAFT	糸巻き軸	(1)
17		400-21933	BTW_LEVER	糸巻きレバー	(1)
18		RC-0560711-KP	RETAINING RING	C形止め輪	(1)
19		RE-0400000-K0	E-RING 4	E形止め輪 4	(1)
20		SM-5040655-SN	SCREW	バインドねじ	(1)
21		SM-8040802-TP	SCREW M4X8	止めねじ M4X0.7 L=8	(2)
22		SM-8050502-TP	SCREW M5 L=5	止めねじ	(1)
23		WP-0450826-SC	WASHER 4.5X10X0.8	平座金 4.5X10X0.8	(1)
24		401-19475	OIL_GUARD	オイルガード	(1)
25		401-10731	BOBBIN_THREAD_TENSION_ASSY	糸巻き糸調子(組)	1
26		401-10734	BOBBIN_THREAD_ROD_ASSY	糸巻き糸調子棒(結合)	(1)
27		NS-6120630-SP	NUT 3/16-28	六角ナット 3/16-28	(1)
28		229-21506	THREAD TENSION DISK	糸調子皿	(2)
29		D7133-555-B00	CONNECTING ROD SPRING	下連結棒ばね	(1)
30		229-45703	THREAD TENSION NUT	第一糸調子ナット	(1)
31		SM-0050801-SC	SCREW	トラスねじ M5 L=8	1
32		400-37008	THREAD_CUTTER	糸切り保持板	1
33		401-63521	PACKING	糸巻き取付け台パッキン	1
34		401-13241	BTW SPACER	下糸巻き装置スペーサ	1
35		SM-0050801-SC	SCREW	トラスねじ M5 L=8	3

### 3. MAIN SHAFT & THREAD TAKE-UP LEVER COMPONENTS

上軸・天秤関係

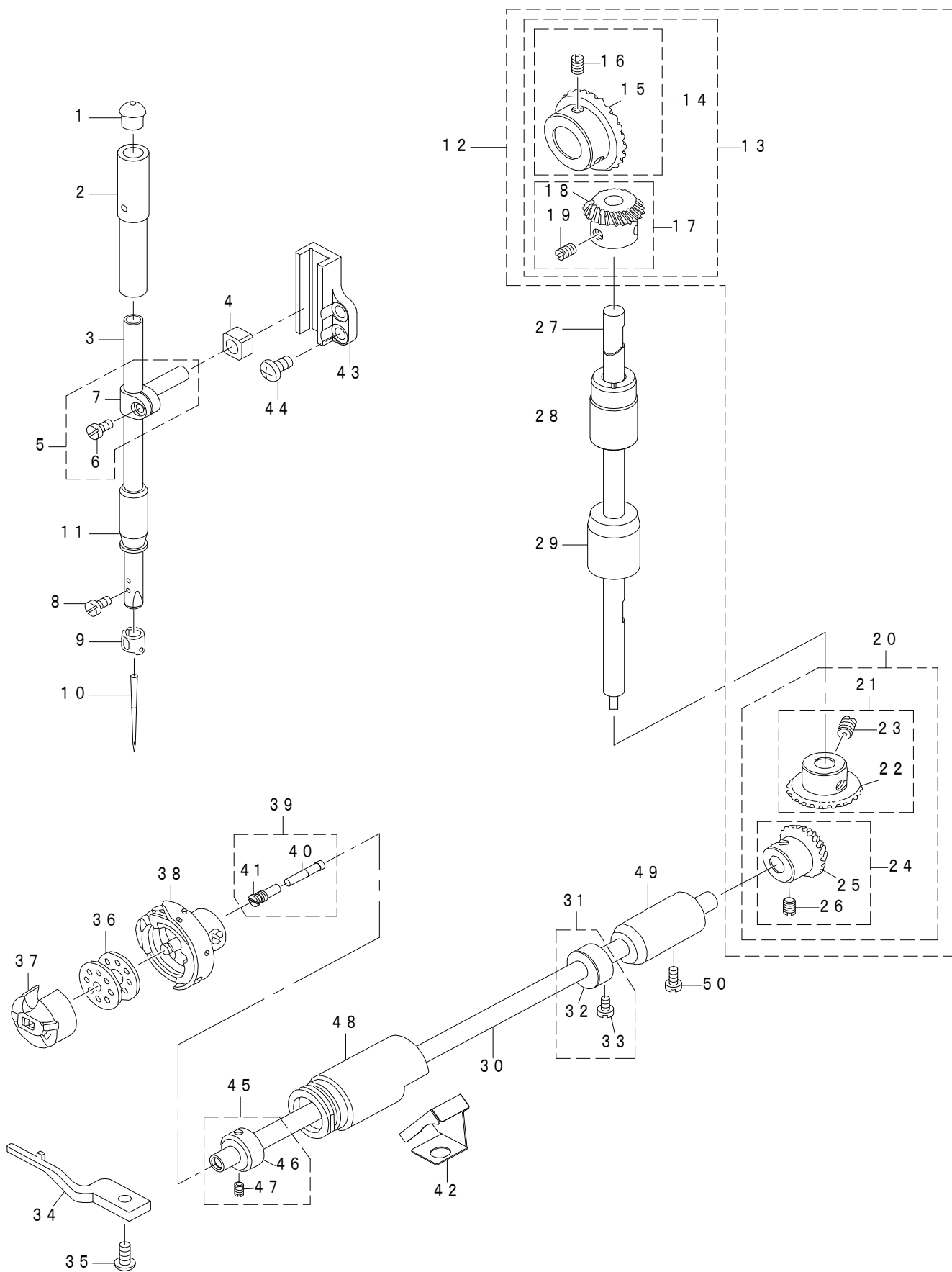




REF.NO	NOTE	PART NO	DESCRIPTION	品名	Qty
1		SS-8151150-TP	SCREW 15/64-28 L=10.5	止めねじ 15/64-28 L=10.5	1
2		110-17357	THREAD TAKE-UP CRANK SHAFT ASM.	天秤支え軸 (組)	1
3		229-19203	OIL PROTECTING RUBBER	天秤油切りゴム	1
4		229-18072	THREAD TAKE-UP LEVER COMPL.	リンク天秤 (結合)	1
5		229-18064	THREAD TAKE-UP LEVER	リンク天秤 (組)	(1)
6	#01	229-18403	NEEDLE BEARING A	天秤ニードル軸受A	(2)
7	#01	229-18502	NEEDLE BEARING B	天秤ニードル軸受B	(2)
8	#01	229-18601	NEEDLE BEARING C	天秤ニードル軸受C	(2)
9	#01	229-18700	NEEDLE BEARING D	天秤ニードル軸受D	(2)
10		229-18106	NEEDLE BAR CRANK	針棒クランク	(1)
11		229-06606	NEEDLE BAR CRANK ROD	針棒クランクロッド	(1)
12		229-18304	LEFT SCREW	天秤クランク左ねじ	(1)
13		402-26452	MAIN_SHAFT	上軸	1
14		400-97023	COUNTER WEIGHT M COMPL.	釣合錘M (完成)	1
15		PS-0400082-KP	SPRING PIN	スプリングピン	(1)
16		400-95785	COUNTER WEIGHT_M ASM.	釣合錘M (組)	(1)
17		400-95786	COUNTER WEIGHT_M	釣合錘M	(1)
18		RO-0442401-00	RUBBER RING	Oリング	(1)
19		SS-7681650-TP	SCREW 9/32-28 L=16	丸皿ねじ 9/32-28 L=16	(1)
20		SS-8660610-TP	SCREW 1/4-40 L=6	止めねじ 1/4-40 L=6	(2)
21		SS-8681650-TP	SCREW 9/32-28 L=16	止めねじ 9/32-28 L=16	(1)
22		401-44306	MAIN SHAFT THRUST COLLAR ASM.	上軸スラスト受け(組)	1
23		SS-8660610-TP	SCREW 1/4-40 L=6	止めねじ 1/4-40 L=6	(2)
24		RC-1850001-KP	SNAP RING 18.5	C形止め輪 18.5	1
25		229-10053	FEED DRIVE ECCENTRIC CAM ASM.	送り偏心カム (組)	1
26		SS-6661110-SP	SCREW 1/4-40 L=11	平ねじ 1/4-40 L=11	(2)
27		229-10004	FEED DRIVE ECCENTRIC CAM	送り偏心カム	(1)
28		401-56261	THRUST COLLAR	送り偏心カムスラスト受け	1
29		SS-4090615-SP	SCREW 9/64-40 L=6	なべねじ 9/64-40 L=6	2
30		401-10978	MAIN_SHAFT_BUSHING	上軸後メタル	1
31		401-39216	OIL_SEAL	オイルシール	1
32		401-57604	MAIN_MOTOR_BASE_76	モーター土台76	1
33		401-11025	COUPLING_ASM.	カップリング (組)	1
34		402-00576	HAND_PULLEY	はずみ車	1
35		SM-80608A2-TP	SCREW M6 L=8	六角穴付き止めねじ M6 L=8	2
36		401-40419	SERVO MOTOR	サーボモータ	1
37		SL-6052592-TN	BOLT	座金付き六角穴ボルト	3
38		SL-6051492-TN	BOLT	座金付き六角穴ボルト	3
39		229-03306	BUSHING,INTERMEDIATE	上軸中メタル	1
40		110-02904	ROLLER FELT	面部油量調節フェルト	1
41		401-11424	FILTER	フィルター	1
42		B1213-552-000-A	OIL ADJUSTING PIN	クランク油量調節ピン	1
43		RO-0291801-00	RUBBER RING	Oリング	1
44		HX-0004300-00	CLIP	結束バンド	1
45		113-49107	BUSHING FRONT	上軸前メタル	1
46		401-26410	DRIVING_WHEEL	糸巻き駆動車	1
47		SS-8660610-TP	SCREW 1/4-40 L=6	止めねじ 1/4-40 L=6	2
48		B1215-552-000	OIL ADJUSTING COLLAR	クランク油量調節カラー	1
		NOTE(注記)	#01....SELECTIVE PARTS	選択部品	

#### 4. NEEDLE BAR, UPRIGHT SHAFT & HOOK DRIVING SHAFT COMPONENTS

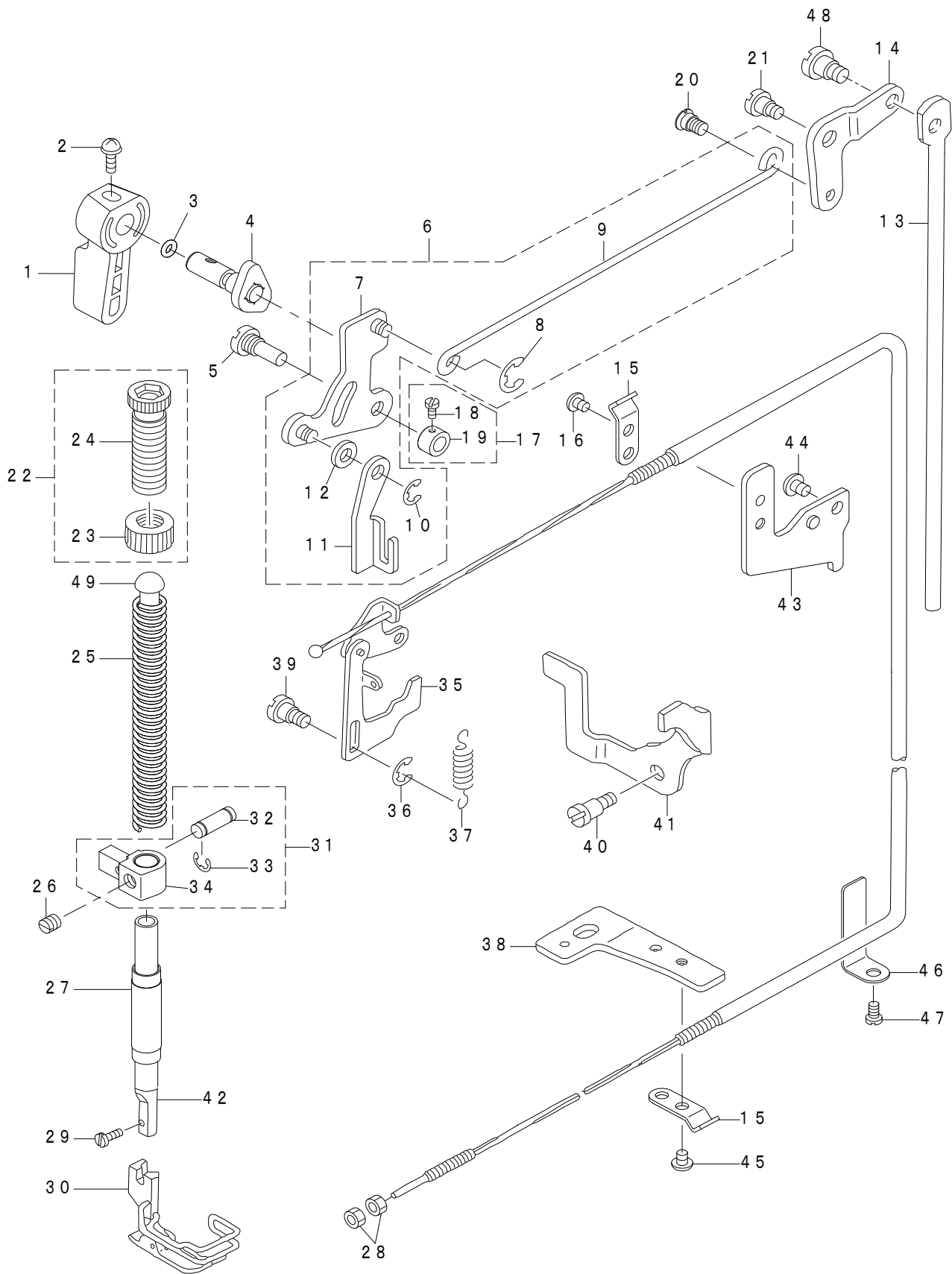
針棒 · 立軸 · 下軸關係



REF.NO	NOTE	PART NO	DESCRIPTION	品名	Qty
1		229-01409	NEEDLE BAR UPPER BUSH CAP	針棒上メタルキャップ	1
2		229-06101	NEEDLE BAR BUSHING	針棒上メタル	1
3		113-49701	NEEDLE BAR A	針棒A	1
4		400-90058	SLIDE BLOCK	針棒抱き案内コ口	1
5		229-06457	NEEDLE BAR HOLDER ASM.	針棒抱き (組)	1
6		SS-6090670-TP	SCREW 9/64-40 L=6	平ねじ 9/64-40 L=6	(1)
7		229-06408	NEEDLE ROD HOLDER	針棒抱き	(1)
8		SS-7080510-TP	SCREW 1/8-44 L=4.5	丸平ねじ 1/8-44 L=4.5	1
9		B1418-530-000	NEEDLE BAR THREAD GUIDE	針棒糸掛け	1
10	☆	MDB-100B1400	NEEDLE DBX1 #14	針 DBX1 #14	1
11		229-06200	NEEDLE BAR BUSHING LOWER	針棒下メタル	1
12		B1306-155-0C0	GEAR & PINION ASM.	傘歯車上下 (組)	1
13		B1306-155-0B0	GEAR & PINION ASM. UPPER	上傘歯車 (組)	(1)
14		B1305-012-0A0	GEAR ASM.	上傘歯車大 (組)	(1)
15		B1305-012-000	GEAR	上傘歯車大	(1)
16		SS-8660810-TP	SCREW 1/4-40 L=8	止めねじ 1/4-40 L=8	(2)
17		B1306-155-0A0	PINION ASM.	上傘歯車小 (組)	(1)
18		B1306-155-000	PINION	上傘歯車小	(1)
19		SS-8660810-TP	SCREW 1/4-40 L=8	止めねじ 1/4-40 L=8	(2)
20		B1307-155-0B0	GEAR & PINION ASM. LOWER	下傘歯車 (組)	(1)
21		B1307-155-0A0	GEAR ASM. LARGE	下傘歯車大 (組)	(1)
22		B1307-155-000	MITRE GEAR LARGE	下傘歯車大	(1)
23		SS-8660810-TP	SCREW 1/4-40 L=8	止めねじ 1/4-40 L=8	(2)
24		B1308-155-0A0	PINION ASM.	下傘歯車小 (組)	(1)
25		B1308-155-000	MITRE GEAR SMALL	下傘歯車小	(1)
26		SS-8660810-TP	SCREW 1/4-40 L=8	止めねじ 1/4-40 L=8	(2)
27		229-05004	UPRIGHT SHAFT	立軸	1
28		229-05103	UPRIGHT SHAFT BUSHING UPPER	立軸上メタル	1
29		401-56272	UPRIGHT SHAFT BUSHING	立軸下メタル	1
30		229-16001	HOOK DRIVING SHAFT	下軸	1
31		229-17157	THRUST COLLAR ASM. REAR	下軸スラスト受後 (組)	1
32		229-17108	THRUST COLLAR	下軸スラスト受後	(1)
33		SS-6110420-TP	SCREW 11/64-40 L=4.8	平ねじ 11/64-40 L=4.8	(2)
34		110-38809	BOBBIN CASE HOLDER	中釜押え	1
35		SS-4110915-TP	SCREW 11/64-40 L=9	なべねじ 11/64-40 L=9	1
36	☆	229-32909	BOBBIN	ボビン	1
37	☆	110-38759	BOBBIN CASE ASM.	ボビンケース (ばね入り)	1
38	☆	110-38650	HOOK ASM.	給油釜 (組)	1
39		229-16555	OIL SEAL SCREW ASM.	下軸前止めねじ (組)	1
40		110-15906	OIL WICK	下軸前止めねじ油芯	(1)
41		229-16506	SET SCREW	下軸前止めねじ	(1)
42		229-42601	OIL SHIELD	下軸前油防板	1
43		113-49909	ROLLER GUIDE BRACKET	コ口案内台	1
44		SS-4120915-SP	SCREW 3/16-28 L=9	なべねじ 3/16-28 L=9	2
45		229-17058	THRUST COLLAR ASM. FRONT	下軸スラスト受前 (組)	1
46		229-17009	THRUST COLLAR	下軸スラスト受前	(1)
47		SS-8110410-TP	SCREW 11/64-40 L=3.5	止めねじ 11/64-40 L=3.5	(2)
48		113-51004	BUSHING FRONT	下軸前メタル	1
49		229-16308	HOOK DRIVING SHAFT BUSH REAR	下軸後メタル	1
50		SS-4120915-SP	SCREW 3/16-28 L=9	なべねじ 3/16-28 L=9	1

## 5. HAND LIFTER COMPONENTS

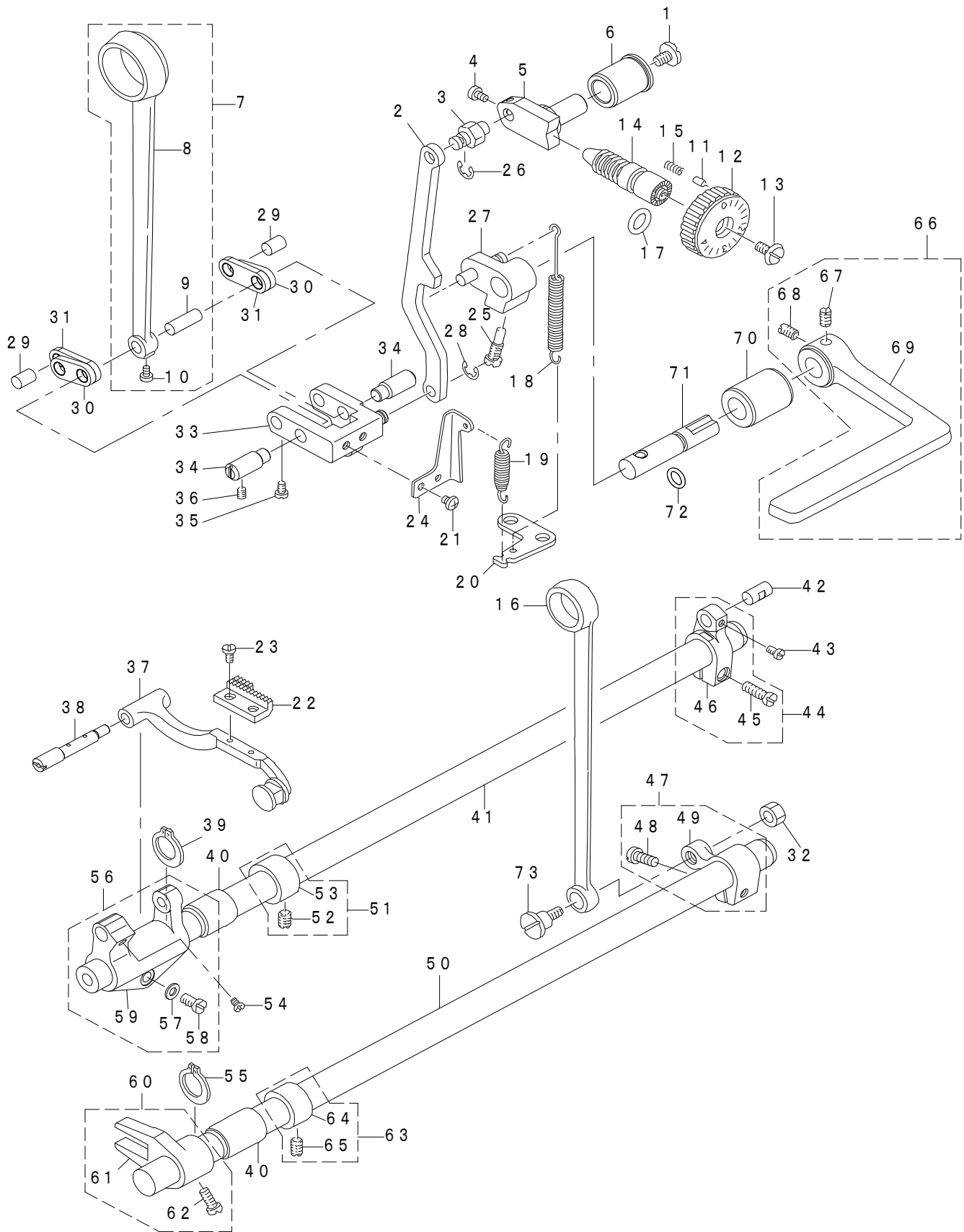
押え上げ関係



REF.NO	NOTE	PART NO	DESCRIPTION	品名	Qty
1		229-07802	HAND LIFTER	押え上げレバー	1
2		B1521-555-000	SCREW	押え上げレバー止めねじ	1
3		RO-0371801-00	O-RING	Oリング	1
4		229-08552	HAND LIFTER CAM ASM.	押え上げカム (組)	1
5		113-01702	LINK SHAFT	引上げリンク軸	1
6		113-01652	LIFTING LEVER ASM.	引上げ板 (組)	1
7		229-08156	LIFTING LINK ASM.	引き上げリンク (組)	(1)
8		RE-0500000-K0	E-RING	E形止め輪 5	(1)
9		229-08305	KNEE LIFTER SIDE ROD	引き上げ横棒	(1)
10		RE-0500000-K0	E-RING	E形止め輪 5	(1)
11		401-65972	LIFTING LEVER	引上げ板	(1)
12		WP-0650876-SD	WASHER 6.5X13X0.8	平座金 6.5X13X0.8	(1)
13		112-05408	CONNECTING ROD	膝上げ連結棒	1
14		112-05309	LIFTING LEVER LINK	膝上げリンク	1
15		229-44508	WIRE PRESSER A	ワイヤー押えA	2
16		SS-4110515-SP	SCREW 11/64-40 L=5	なべねじ 11/64-40 L=5	1
17		CS-064061A-SP	THRUST COLLAR ASM.	スラスト受 (組)	1
18		SS-7090620-TP	SCREW 9/64-40 L=6.1	丸平ねじ 9/64-40 L=6.1	(2)
19		CS-0640611-SP	THRUST HOLDER	スラスト受	(1)
20		229-08909	HINGE SCREW	膝上げ横棒段ねじ	1
21		SD-0720331-SP	HINGE SCREW D=7.24 H=3.3	段ねじ D=7.24 H=3.3	1
22		229-07554	PRESSER SPRING REGULATOR NUT ASM.	押え調節ねじナット (組)	1
23		229-07604	PRESSER SPRING REGULATOR NUT	押え調節ねじナット	(1)
24		229-07505	PRESSER SPRING REGULATOR	押え調節ねじ	(1)
25		229-07406	PRESSER SPRING	押え調節ばね	1
26		SS-8660610-TP	SCREW 1/4-40 L=6	止めねじ 1/4-40 L=6	1
27		401-50933	PRESSER BAR BUSHING LOWER	押え棒下メタル	1
28		NS-6620310-SP	NUT 3/16-32	六角ナット 3/16-32	2
29		SS-6090910-SP	SCREW 9/64-40 L=9	平ねじ 9/64-40 L=9	1
30	#01	B1524-530-DB0	PRESSER FOOT ASM.	押え (組)(指ガード付き)	1
31		113-01355	NEEDLE BAR GUIDE BRACKET ASM.	押え棒抱き (組)	1
32		113-01405	PIN	押え棒抱きピン	(1)
33		RE-0300000-K0	E-RING 3	E形止め輪 3	(2)
34		113-01306	NEEDLE BAR GUIDE BRACKET	押え棒抱き	(1)
35		113-55351	TENSION RELEASE WIRE ASM.	糸緩めワイヤー (組)	1
36		RE-0300000-K0	E-RING 3	E形止め輪 3	1
37		113-05901	SPRING	糸緩め作動板ばね	1
38		229-44706	WIRE PRESSER BASE LOWER	ワイヤー押え台下	1
39		113-06107	TENSION RELEASE PLATE SHAFT	糸緩め作動板軸	1
40		SD-0640261-SP	HINGE SCREW D=3.65 H=2.6	段ねじ D=3.65 H=2.6	1
41		113-55609	TENSION RELEASE HOLDER	糸緩め板	1
42		B1501-530-000	PRESSER BAR	押え棒	1
43		229-44607	WIRE PRESSER BASE UPPER	ワイヤー押え台上	1
44		SS-4120615-SP	SCREW 3/16-28 L=6	なべねじ 3/16-28 L=6	1
45		SS-4110515-SP	SCREW 11/64-40 L=5	なべねじ 11/64-40 L=5	1
46		229-45109	WIRE CABLE SUPPORT	ワイヤーケーブル当て	1
47		SS-4120615-SP	SCREW 3/16-28 L=6	なべねじ 3/16-28 L=6	1
48		SD-0600322-SD	HINGE SCREW D=6 H=3.2	段ねじ D=6 H=3.2	1
49		401-56271	PRESSER GUIDE BAR	押え案内棒	1
		NOTE(注記)	#01...FOR STANDARD GAUGE (D)	標準ゲージ (D) 用	

# 6. FEED MECHANISM COMPONENTS

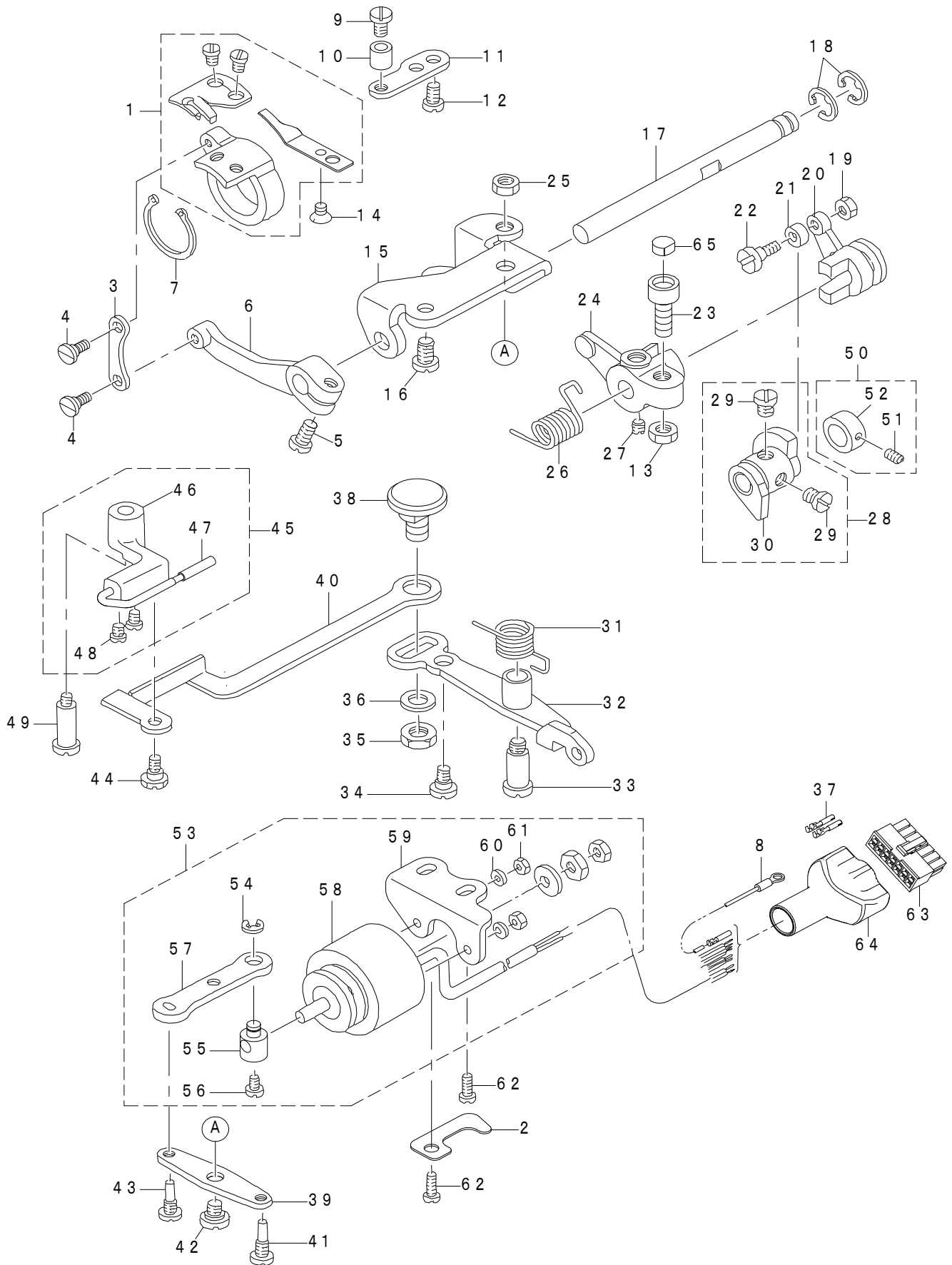
送り関係



REF.NO	NOTE	PART NO	DESCRIPTION	品名	Qty
1		SS-7120770-SH	SCREW 3/16-28 L=7	丸平ねじ 3/16-28 L=7	1
2		229-41108	FEED ADJUST ROD	送り調節ロッド	1
3		229-11507	WALKING FOOT PIN C	送り調節台ピン	1
4		SS-6090670-TP	SCREW 9/64-40 L=6	平ねじ 9/64-40 L=6	2
5		229-11606	FEED REGULATOR	送り調節台	1
6		110-09800	FEED REGULATOR BUSHING	送り調節台メタル	1
7		229-10251	ROCKER SHAFT CONNECTING ROD ASM.	水平送りロッド(組)	1
8		229-10202	ROCKER SHAFT CONNECTING ROD	水平送りロッドロッド	(1)
9		229-11101	WALKING FOOT PIN C	水平送りロッドピンC	(1)
10		SS-6090620-TP	SCREW	平ねじ	(1)
11		229-12000	FEED REGULATOR PIN	送り調節ピン	1
12		229-40506	FEED DIAL	送りダイヤル	1
13		SS-6121860-SP	SCREW 3/16-28 L=18	ひらねじ 3/16-28 L=18	1
14		229-11804	FEED REGULATOR SCREW	送り調節ねじ	1
15		229-12109	FEED REGULATOR PIN SPRING	送り調節ピンばね	1
16		229-15003	CONNECTING ROD	上下送りロッド	1
17		RO-0922702-00	RUBBER RING	Oリング	1
18		110-10311	FEED REVERSE SPRING	送りレバーばね	1
19		110-37405	SPRING	調節リンクばねB	1
20		229-13701	FEED SPRING HOOK	送りばね掛け	1
21		SS-4110515-SP	SCREW 11/64-40 L=5	なべねじ 11/64-40 L=5	2
22	★	#01 B1613-522-N00-A	FEED DOG	送り歯	1
23		SS-4080620-TP	SCREW 1/8-44 L=6	なべねじ 1/8-44 L=6	2
24		229-41306	REGULATOR LINK SPRING HOOK	調節リンクばね掛け	1
25		229-12505	FEED REVERSE ARM SCREW	送りレバー腕止めねじ	1
26		RE-0500000-K0	E-RING	E形止め輪 5	1
27		229-12257	FEED REVERSE ARM ASM.	送りレバー腕(組)	1
28		RE-0500000-K0	E-RING	E形止め輪 5	1
29		229-10905	WALKING FOOT PIN A	水平送りピンA	2
30		400-93417	CONNECTING LINK A	連結リンクA	2
31		400-89548	CONNECTING LINK B	連結リンクB	2
32		NS-6680410-SP	NUT 9/32-28	六角ナット 9/32-28	1
33		229-40951	FEED ADJUST LINK ASM.	送り調節リンク(組)	1
34		229-10806	ADJUST LINK FULCRUM SHAFT A	調節リンク支点軸A	2
35		SS-6090620-TP	SCREW	平ねじ	2
36		SS-8150710-TP	SCREW 15/64-28 L=7	止めねじ 15/64-28 L=7	2
37		229-40753	FEED BAR ASM.	送り台(組)	1
38		229-40803	FEED BAR SHAFT	送り台軸	1
39		RC-0150001-KP	RETAINING RING 13.8	C形止め輪 13.8	1
40		229-13008	FEED ROCKER SHAFT BUSHING	送り軸メタル	2
41		229-12901	FEED ROCKER SHAFT	水平送り軸	1
42		229-11002	WALKING FOOT PIN B	水平送りピンB	1
43		SS-6090620-TP	SCREW	平ねじ	1
44		229-10350	FEED ROCKER SHAFT CRANK ASM.	水平送り腕(組)	1
45		SS-6121610-SP	SCREW 3/16-28 L=15.5	平ねじ 3/16-28 L=15.5	(1)
46		229-10301	FEED ROCKER SHAFT CRANK	水平送り腕	(1)
47		229-15151	FEED ARM COMPL.	上下送り腕(組)	1
48		SS-6121210-SP	SCREW 3/16-28 L=12	平ねじ 3/16-28 L=12	(1)
49		229-15102	FEED ARM	上下送り腕	(1)
50		229-15201	FEED DRIVING SHAFT	上下送り軸	1
51		401-44306	MAIN SHAFT THRUST COLLAR ASM.	上軸スラスト受け(組)	1
52		SS-8660610-TP	SCREW 1/4-40 L=6	トメネジ 1/4-40 L=6	(2)
53		401-44307	MAIN SHAFT THRUST COLLAR	上軸スラスト受け	(1)
54		SS-7110740-TP	SCREW 11/64-40 L=7	丸平ねじ 11/64-40 L=7	1
55		RC-0150001-KP	RETAINING RING 13.8	C形止め輪 13.8	1
56		229-40654	FEED ROCKER ASM.	送り台腕(組)	1
57		WP-0480856-SP	WASHER 4.8X8.4X0.8	平座金 4.8X8.4X0.8	(1)
58		SS-7121410-TP	SCREW 3/16-28 L=14	丸平ねじ 3/16-28 L=14	(1)
59		229-40605	FEED ROCKER	送り台腕	(1)
60		401-50931	DRIVING SHAFT CRANK ASM	上下送り二又(組)	1
61		401-50932	DRIVING SHAFT CRANK	上下送り二又	(1)
62		SS-7111120-SP	SCREW 11/64-40 L=10.5	丸平ねじ 11/64-40 L=10.5	(1)
63		401-44306	MAIN SHAFT THRUST COLLAR ASM.	上軸スラスト受け(組)	1
64		401-44307	MAIN SHAFT THRUST COLLAR	上軸スラスト受け	(1)
65		SS-8660610-TP	SCREW 1/4-40 L=6	止めねじ 1/4-40 L=6	(2)
66		229-12752	FEED LEVER ASM.	送りレバー(組)	1
67		SM-8061050-TP	SCREW	止めねじ M6 L=10	(1)
68		SM-8061010-TP	SCREW	止めねじ M6 L=10	(1)
69		229-12703	FEED LEVER	送りレバー	(1)
70		229-12802	FEED LEVER SHAFT BUSHING	送りレバー軸メタル	1
71		229-12604	FEED REVERSE SHAFT	送りレバー軸	1
72		RO-0781901-00	RUBBER RING	Oリング	1
73		SD-1000801-SH	HINGE SCREW D=10 H=8	段ねじ D=10 H=8	1
		NOTE(注記)	#01 ...FOR STANDARD GAUGE (D) AND (F) SUBCLASS	標準ゲージ(D)及びサブクラス(F)用	

# 7. THREAD TRIMMER MECHANISM COMPONENTS

糸切り装置関係

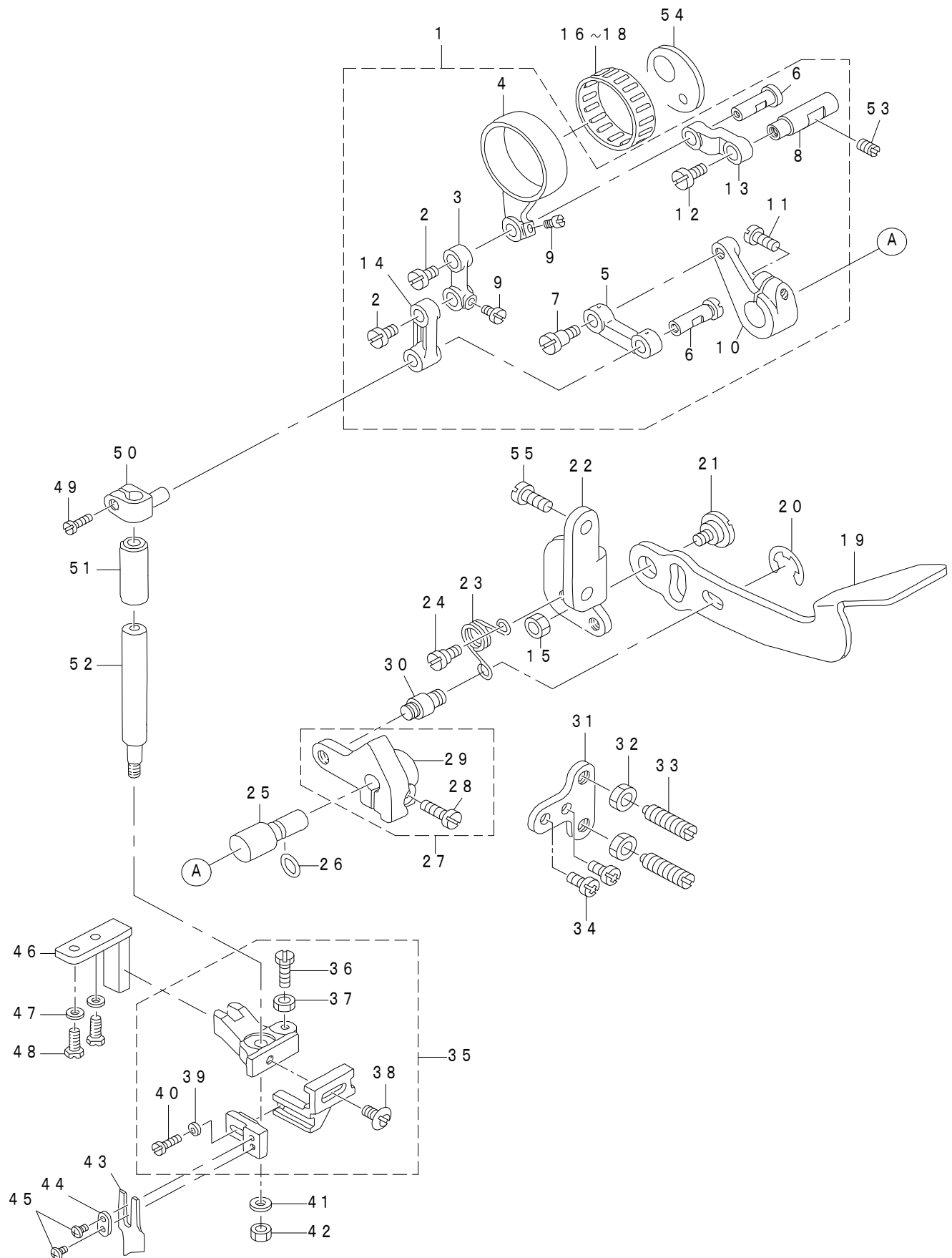




REF.NO	NOTE	PART NO	DESCRIPTION	品名	Qty
1	☆	401-20641	MOVING KNIFE ASM.	回転メス(組)(セット)	1
2		229-24807	PIPE HOLDER LOWER	パイプ押え下	1
3		113-52101	MOVING KNIFE LINK	動メスリンク	1
4		SD-0500251-SP	HINGE SCREW D=5 H=2.5	段ねじ D=5 H=2.5	2
5		SS-6121220-TP	SCREW 3/16-28 L=11.5	平ねじ 3/16-28 L=11.5	1
6		113-52200	KNIFE DRIVING	動メス駆動腕	1
7		RC-2651218-KP	RETAINING RING	C形止め輪	1
8		401-12907	GROUND WIRE ASM	アースコード(組)	1
9		SS-8110710-SP	SCREW 11/64-40 L=6.5	止めねじ 11/64-40 L=6.5	1
10		113-54602	COLLAR	六角ナット	1
11		113-51608	KNIFE MOUNTING BASE	メス押し板	1
12		SS-4110715-SP	SCREW 11/64-40 L=7	なべねじ 11/64-40 L=7	2
13		NS-6150430-SP	NUT 15/64-28	六角ナット 15/64-28	1
14		SS-1090510-SP	SCREW 9/64-40 L=5	皿ねじ 9/64-40 L=5	1
15		113-52408	BASE PLATE	ベース板	1
16		SS-4150915-SP	SCREW 15/64-28 L=9	なべねじ 15/64-28 L=9	2
17		113-52309	KNIFE DRIVING SHAFT	メス駆動軸	1
18		RE-0600000-K0	E-RING 6	E形止め輪 6	2
19		NS-6110310-SP	NUT 11/64-40	六角ナット 11/64-40	1
20		113-52606	SLIDE ARM	スライド腕	1
21		113-54404	DRIVING ROLLER	駆動コロ	1
22		D2588-L8W-B00	ROLLER SHAFT	駆動カムコロ軸	1
23		400-09236	STOP SCREW	起動リンクストッパー	1
24		113-52507	KNIFE DRIVING ARM	駆動軸腕	1
25		NS-6150310-SP	NUT 15/64-28	六角ナット 15/64-28	1
26		113-53406	SPRING	メス戻しばね	1
27		SS-8660610-TP	SCREW 1/4-40 L=6	止めねじ 1/4-40 L=6	2
28		113-53653	THREAD TRIMMER CAM ASM.	糸切りカム(組)	1
29		SS-6660610-TP	SCREW 1/4-40 L=6	平ねじ 1/4-40 L=6	(2)
30		113-53604	THREAD TRIMMER CAM	糸切りカム	(1)
31		113-53505	SPRING	クラッチばね	1
32		113-53059	CLUTCH LEVER ASM.	糸緩めレバー(組)	1
33		SD-0701511-TP	HINGE SCREW D=7 H=15.1	段ねじ D=7 H=15.1	1
34		SD-0600361-SP	HINGE SCREW D=6 H=3.6	段ねじ D=6 H=3.6	1
35		NS-6150430-SP	NUT 15/64-28	六角ナット 15/64-28	1
36		WP-0621016-SH	WASHER	平座金	1
37		HK-0346400-0B	PIN CONTACT	ピンコンタクト	2
38		229-50000	PICKER LINK PIN	ピッカーリンクピン	1
39		113-52903	CLUTCH PLATE	クラッチ板	1
40		113-54107	PICKER LINK	ピッカーリンク	1
41		113-52705	SCREW PIN A	クラッチピンA	1
42		SD-0640261-SP	HINGE SCREW D=3.65 H=2.6	段ねじ D=6.35 H=2.6	1
43		113-52804	SCREW PIN B	クラッチピン B	1
44		SD-0630275-SP	HINGE SCREW D=6.35 H=2.7	段ねじ D=6.35 H=2.7	1
45		113-54057	PICKER ARM ASM.	ピッカー腕(組)	1
46		113-54008	PICKER ARM	ピッカー腕	(1)
47		229-50356	HOOK THREAD PRESSER ASM.	釜糸押え(組)	(1)
48		SS-6090510-TP	SCREW 9/64-40 L=5.0	平ねじ 9/64-40 L=5	(2)
49		SD-0641452-TP	HINGE SCREW D=6.35 H=14.5	段ねじ D=6.35 H=14.5	1
50		229-50950	CAM COLLAR ASM.	カムカラー(組)	1
51		SS-8110520-TP	SCREW 11/64-40 L=4.5	止めねじ 11/64-40 L=4.5	(1)
52		229-50901	CAM COLLAR	カムカラー	(1)
53		402-31261	SOLENOID_UNIT_ROTATE	ソレノイドユニット	1
54		RE-0500000-K0	E-RING	E形止め輪 5	(1)
55		229-51008	SOLENOID PIN	ソレノイドピン	(1)
56		SS-6110710-TP	SCREW 11/64-40 L=6.5	平ねじ 11/64-40 L=6.5	(1)
57		113-53307	CLUTCH LINK	クラッチリンク	(1)
58		401-10995	THREAD_TRIMMER_SOLENOID	糸切ソレノイド	(1)
59		229-51404	SOLENOID BASE	ソレノイド台	(1)
60		WS-0410002-KR	SPRING WASHER, M4	ばね座金 M4	(2)
61		NM-6040001-SE	NUT M4	六角ナット	(2)
62		SS-4151215-SP	SCREW 15/64-28 L=12	なべねじ 15/64-28 L=12	2
63		HK-0346101-40	HOUSING 14P	ハウジング 14P	1
64		401-40306	CONNECTOR_COVER	コネクタカバー	1
65		B1432-761-000	SWING ARM STOPPER RUBBER	基線変換押し棒ブッシュ	1

## 8. KNIFE COMPONENTS

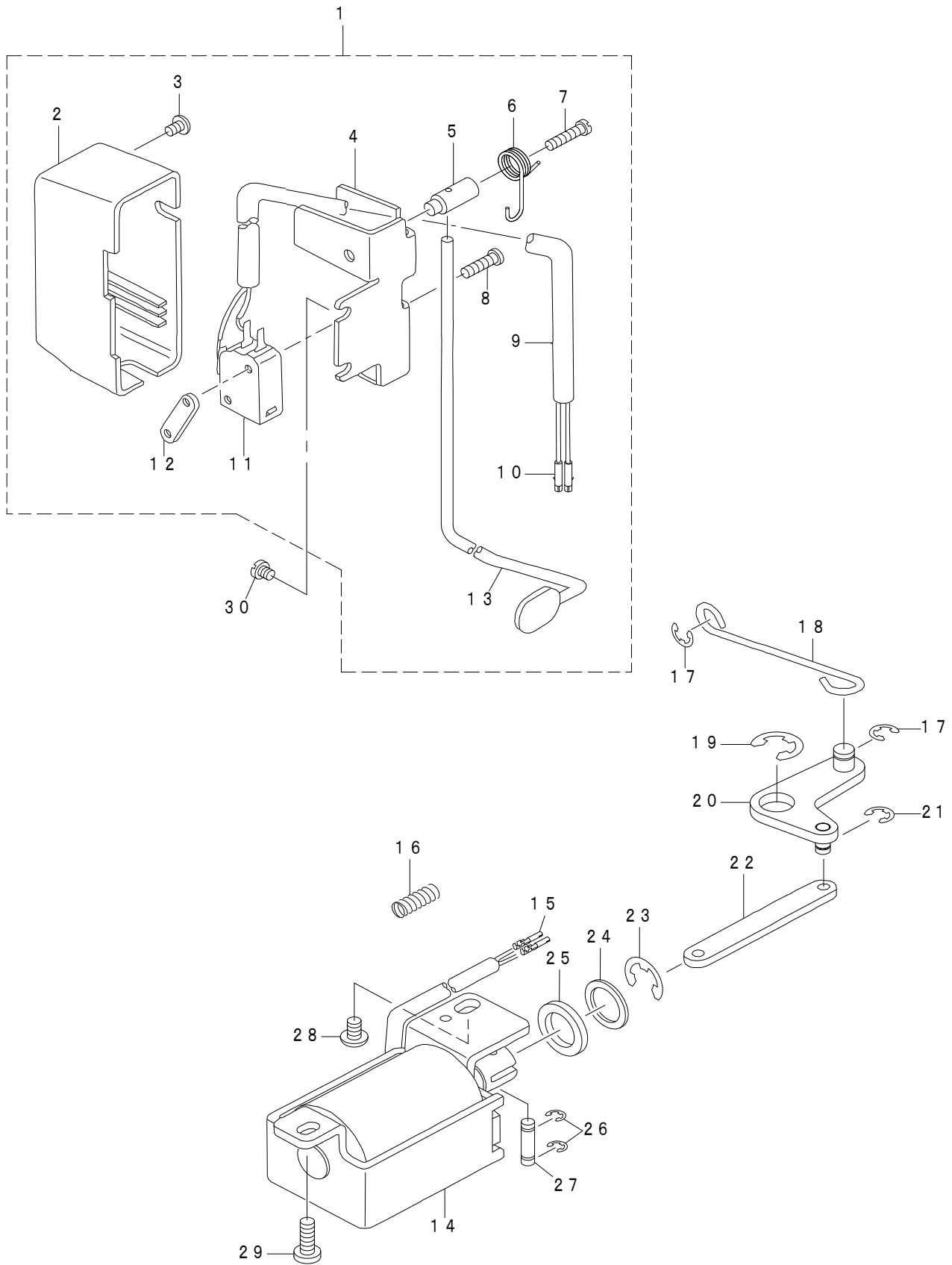
メス関係



REF.NO	NOTE	PART NO	DESCRIPTION	品名	Qty
1		113-56953	KNIFE ROD ASM.	メスロッド (組)	1
2		SS-7110830-SP	SCREW 11/64-40 L=7.5	丸平ねじ 11/64-40 L=7.5	(2)
3		113-57308	KNIFE DRIVING ROD A	メス駆動ロッドA	(1)
4		113-56904	KNIFE DRIVING ROD	メスロッド	(1)
5		113-57506	KNIFE DRIVING LINK	メス駆動リンク	(1)
6		113-57209	PIN	メス駆動連結ピン	(2)
7		SD-0640604-TP	HING SCREW D=6.35 H=6	段ねじ D=6.35 H=6	(1)
8		113-57001	ROD LINK SHAFT	メスロッドリンク軸	(1)
9		SS-7090520-TP	SCREW 9/64-40 L=4.5	丸平ねじ 9/64-40 L=4.5	(2)
10		113-57704	LINK SUPPORT ARM	リンク支持腕	(1)
11		SS-6121220-TP	SCREW 3/16-28 L=11.5	平ねじ 3/16-28 L=11.5	(1)
12		SS-7110830-SP	SCREW 11/64-40 L=7.5	丸平ねじ 11/64-40 L=7.5	(1)
13		113-57100	KNIFE DRIVING ROD LINK	メスロッドリンク	(1)
14		113-57407	KNIFE DRIVING ROD B	メス駆動ロッドB	(1)
15		NS-6160520-SP	NUT 1/4-24	六角ナット 1/4-24	1
16	#01	B4123-522-00A	NEEDLE BEARING	メスニードルローラA	1
17	#01	B4123-522-00B	NEEDLE ROLLAR	メスニードルローラB	1
18	#01	B4123-522-00C	NEEDLE ROLLAR	メスニードルローラC	1
19		113-58207	KNIFE LEVER	メスレバー	1
20		RE-0500000-K0	E-RING	E形止め輪 5	1
21		SD-0920321-SP	HINGE SCREW D=9.20 H=3.2	段ねじ D=9.2 H=3.2	1
22		113-58108	KNIFE LEVER BASE	メスレバー台	1
23		B4126-530-000	SPRING	着脱レバーばね	1
24		SD-0790431-SP	HINGE SCREW D=7.94 H=4.3	段ねじ D=7.94 H=4.3	1
25		113-57803	KNIFE SET LEVER SHAFT	メス切換え軸	1
26		RO-0481901-00	RUBBER RING	Oリング	1
27		113-57951	KNIFE SHIFTING BASE ASM.	メス切換え台 (組)	1
28		SS-6121220-TP	SCREW 3/16-28 L=11.5	平ねじ 3/16-28 L=11.5	(1)
29		113-57902	KNIFE SET LEVER BASE	メス切換え台	(1)
30		B4124-530-000	SET LEVER PIN	着脱レバー支持腕	1
31		113-58306	KNIFE LEVER STOPPER	メスレバーストッパー	1
32		NS-6150310-SP	NUT 15/64-28	六角ナット 15/64-28	2
33		SS-8152080-SP	SCREW 15/64-28 L=19.5	止めねじ 15/64-28 L=19.5	2
34		SS-4120915-SP	SCREW 3/16-28 L=9	なべねじ 3/16-28 L=9	2
35		B4117-530-0A0	KNIFE MOUNTING BASE ASM.	メス取付台 (組)	1
36		SS-9121410-TP	SCREW 3/16-28 L=14	六角ボルト 3/16-28 L=14	(1)
37		NS-6120310-SP	NUT 3/16-28	六角ナット 3/16-28	(1)
38		SS-6110810-TP	SCREW 11/64-40 L=8	平ねじ 11/64-40 L=8	(1)
39		WP-0371026-SD	WASHER 3.7X7X1	平座金 3.7X7X1	(1)
40		SS-6090910-SP	SCREW 9/64-40 L=9	平ねじ 9/64-40 L=9	(1)
41		WP-0501016-SD	WASHER 5X10.5X1	平座金 5X10.5X1	1
42		NS-6120480-SP	NUT 3/16-28	六角ナット 3/16-28	1
43	☆	B4121-522-000	KNIFE	メス	1
44		B4122-522-000	WASHER	メス押え座金	1
45		SS-4080515-SP	SCREW 1/8-44 L=5	なべねじ 1/8-44 L=5	2
46		B4120-530-000	KNIFE MOUNTING BASE GUIDE	メス取付台案内	1
47		WP-0480856-SP	WASHER 4.8X8.4X0.8	平座金 4.8X8.4X0.8	2
48		SS-9121010-TP	SCREW	六角ボルト	2
49		SS-6090810-TP	SCREW 9/64-40 L=7.5	平ねじ 9/64-40 L=7.5	1
50		B4115-530-000	KNIFE DRIVING STUD CONNECTION	メス軸抱き	1
51		B4116-530-000	BUSHING	メス軸メタル	1
52		B4114-530-000	KNIFE DRIVING STUD	メス軸	1
53		SS-8151150-TP	SCREW 15/64-28 L=10.5	止めねじ 15/64-28 L=10.5	1
54		B4132-522-000-A	THRUST PLATE	メスカムスラスト受板	1
55		SS-4150915-SP	SCREW 15/64-28 L=9	なべねじ 15/64-28 L=9	2
		NOTE(注記)	#01....SELECTIVE PARTS	選択部品	

## 9. AUTOMATIC REVERSE FEED COMPONENTS

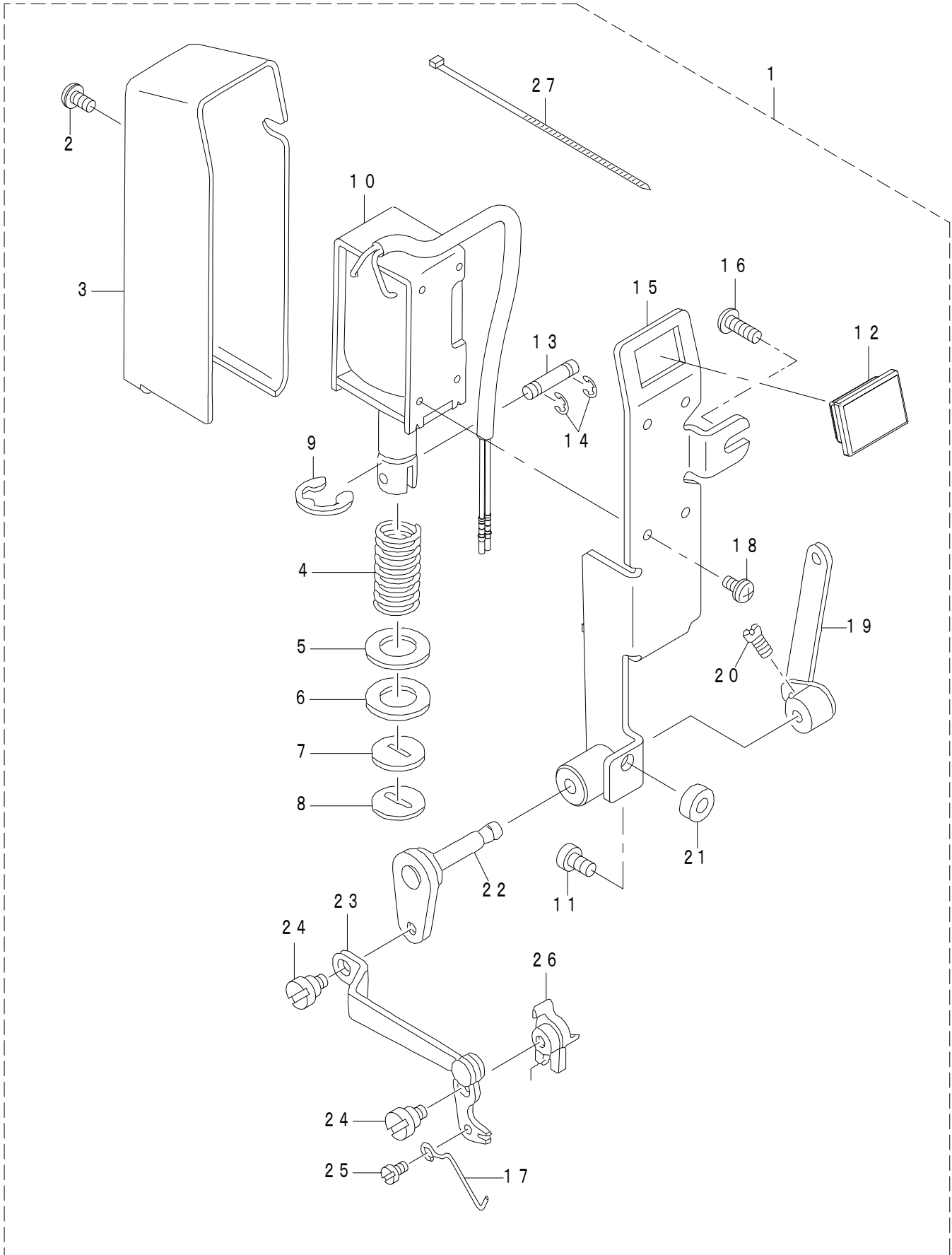
自動逆送り関係



REF.NO	NOTE	PART NO	DESCRIPTION	品名	Qty
1		402-30270	REVERSE FEED SWITCH ASM.	逆送りスイッチ組	1
2		229-54606	REVERSE FEED SWITCH COVER	逆送りスイッチカバー	(1)
3		SM-4040655-SP	SCREW M4 L=6	なべ小ねじ M4 L=6	(1)
4		229-54101	REVERSE FEED SWITCH BASE	逆送りスイッチ台	(1)
5		229-54200	REVERSE FEED SWITCH SHAFT	逆送りスイッチ軸	(1)
6		229-54309	REVERSE FEED SWITCH SPRING	逆送りスイッチばね	(1)
7		SM-4041655-SP	SCREW M4 L=16	なべねじ	(1)
8		SM-4031501-SC	SCREW M3 L=15	なべ小ねじ M3 L=15	(2)
9		HW-5000700-00	2-CORE CABTYRE CORD	2芯キャブタイヤコード	(0.57)
10		HK-0346400-0B	PIN CONTACT	ピンコンタクト	(2)
11		HA-0019000-00	MICROSWITCH	マイクロスイッチ	(1)
12		229-54408	STOPPER PLATE	逆送りスイッチ止め板	(1)
13		113-64700	REVERSE FEED SWITCH LEVER	逆送りスイッチレバー	(1)
14		401-30594	REVERSE_FEED_SOLENOID	逆送りソレノイド	1
15		HK-0346400-0B	PIN CONTACT	ピンコンタクト	2
16		112-17601	WALKING FOOT SPRING	上送りばね	1
17		RE-0500000-KP	E-RING 5	E形止め輪 5	2
18		111-01300	REVERSE FEED CONNECTING SHAFT	自動バック連結棒	1
19		RE-0900000-K0	E-RING 9	E形止め輪 9	1
20		229-53657	AUTO-BACK ARM ASM.	自動バック腕(組)	1
21		RE-0400000-KP	E-RING 4	E形止め輪 4	1
22		229-53905	CONNECTING LINK	自動バック連結リンク	1
23		RE-1200000-K0	E-RING 12	E形止め輪 12	1
24		WP-1602616-SZ	WASHER 16X24X2.6	平座金 16X24X2.6	1
25		D2468-555-B00	RUBBER PLUNGER	プランジャーゴム	1
26		RE-0400000-K0	E-RING 4	E形止め輪 4	2
27		229-53509	REVERSE FEED PLUNGER ARM PIN	逆送りプランジャー腕ピン	1
28		SS-4150915-SP	SCREW 15/64-28 L=9	なべねじ 15/64-28 L=9	1
29		SS-4151215-SP	SCREW 15/64-28 L=12	なべねじ 15/64-28 L=12	1
30		SS-4120915-SP	SCREW 3/16-28 L=9	なべねじ 3/16-28 L=9	1

# 10. WIPER COMPONENTS

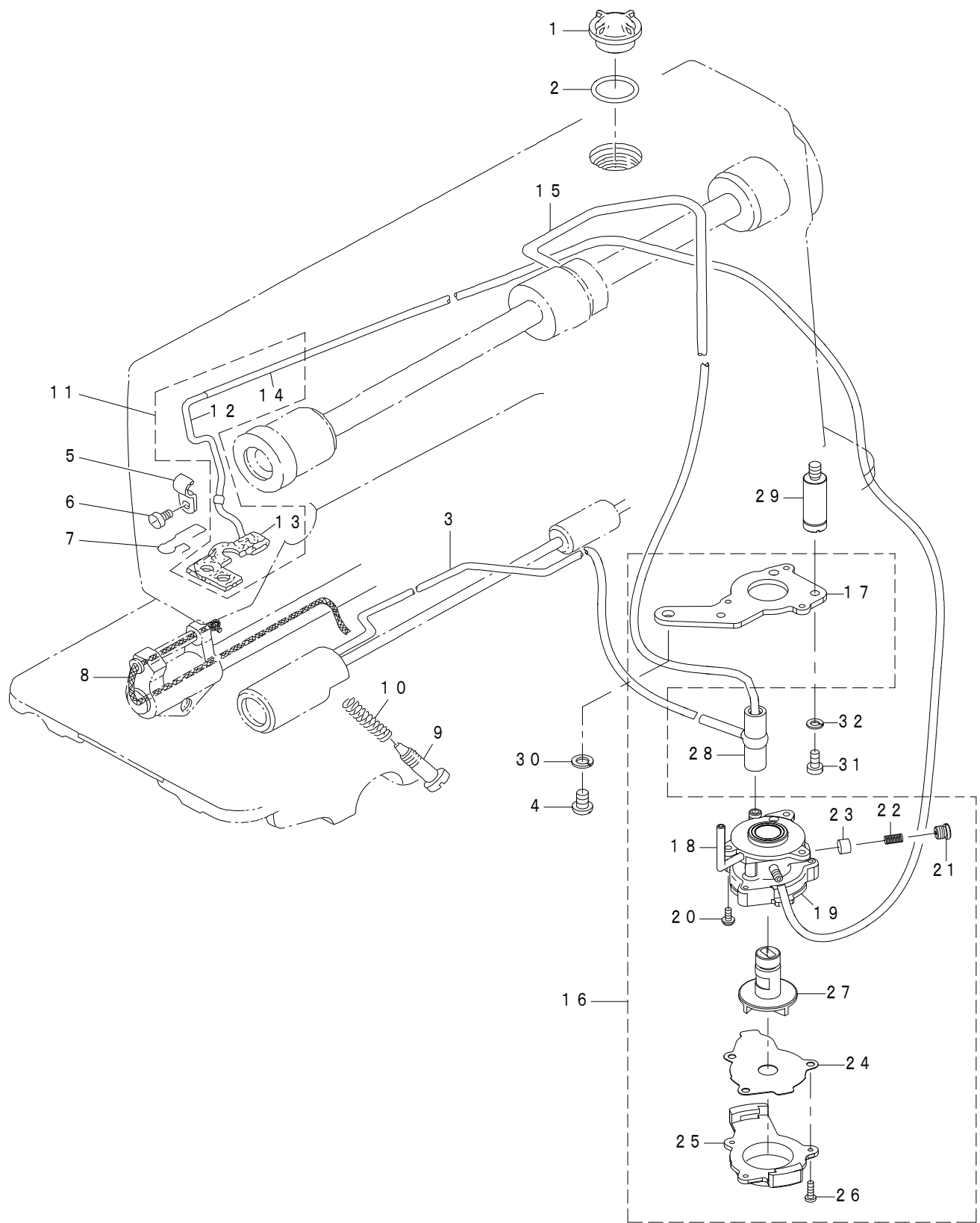
ワイパー関係



REF.NO	NOTE	PART NO	DESCRIPTION	品名	Qty
1		402-30273	WIPER ASM.	ワイパー組	1
2		SL-4030631-SC	SCREW M3X6	座金付きなべ小ねじ M3 L=6	(1)
3		112-58001	WIPER COVER	ワイパーカバー	(1)
4		112-33400	SPRING	ワイパーマグネットばね	(1)
5		WP-1221016-SP	WASHER	平座金	(1)
6		112-34408	SOLENOID RUBBER	ソレノイドゴム	(1)
7		112-33301	STOPPER RUBBER	ストッパーゴム	(1)
8		112-34606	STOPPER RUBBER WASHER	ストッパーゴム座	(1)
9		RE-0900000-K0	E-RING 9	E形止め輪 9	(1)
10		402-30538	WIPER_SOLENOID_ASM.	ワイパーソレノイド(組)	(1)
11		SS-4121415-SP	SCREW 3/16-28 L=14	なべねじ 3/16-28 L=14	(1)
12		400-86678	WIPER_SW_RUBBER	ワイパーSWキャップ	(1)
13		112-34507	PLUNGER CONNECTING PIN	プランジャー連結ピン	(1)
14		RE-0300000-K0	E-RING 3	E形止め輪 3	(2)
15		112-33053	WIPER INSTALLING BASE ASM.	ワイパー取付台(組)	(1)
16		SS-4120915-SP	SCREW 3/16-28 L=9	なべねじ 3/16-28 L=9	(1)
17		113-59700	WIPER	ワイパー	(1)
18		SL-4030641-SE	SCREW	座金付きねじ	(4)
19		112-33251	WIPER LEVER B ASM.	ワイパーレバーB(組)	(1)
20		SS-6110710-TP	SCREW 11/64-40 L=6.5	平ねじ 11/64-40 L=6.5	(2)
21		262-28601	ROLLER	遮断制御カムコロ	(1)
22		113-60153	WIPER LEVER ASM. A	ワイパーレバーA(組)	(1)
23		113-59957	WIPER ARM ASM.	ワイパー腕(組)	(1)
24		SD-0550212-TP	HINGE SCREW D=5.5 H=2.1	段ねじ D=5.5 H=2.1	(2)
25		SS-7090410-SP	SCREW 9/64-40 L=3.5	丸平ねじ 9/64-40 L=3.5	(1)
26		113-59809	WIPER BASE	ワイパー台	(1)
27		HX-0004300-00	CLIP	結束バンド	(1)

# 11. OIL LUBRICATION COMPONENTS

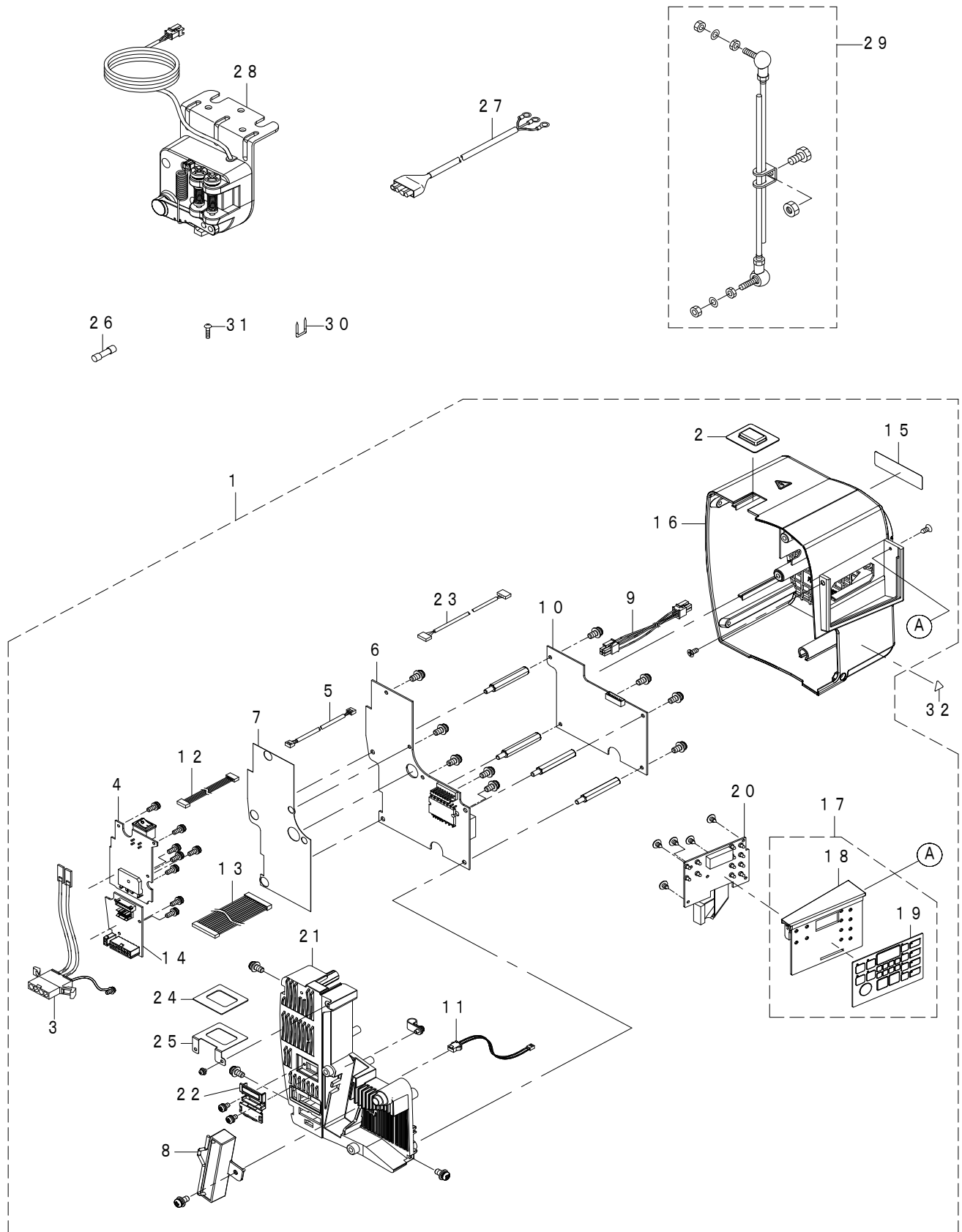
給油関係





REF.NO	NOTE	PART NO	DESCRIPTION	品名	Qty
1		229-24708	OIL SIGHT WINDOW	油窓	1
2		RO-1952401-00	O-RING	Oリング	1
3		229-24500	HOOK OIL TUBE	釜給油パイプ	1
4		SS-4150915-SP	SCREW 15/64-28 L=9	なべねじ 15/64-28 L=9	1
5		B3538-112-000	OIL RETURN TUBE HOLDER	還流パイプ押え	1
6		SS-4120615-SP	SCREW 3/16-28 L=6	なべねじ 3/16-28 L=6	1
7		113-56201	OIL FELT PRESSER	還流フェルト押え	1
8		CQ-2520000-00	OIL WICK	油芯	0.3
9		229-25002	OIL REGULATOR SCREW	下軸前メタル油量調節ねじ	1
10		401-56260	OIL REGULATOR SCREW SPRING	油量調節ねじばね	1
11		113-55955	OIL RETURN TUBE ASM.	還流パイプ(組)	1
12		113-55906	OIL RETURN TUBE	還流パイプ	(1)
13		113-56052	OIL FELT ASM.	還流フェルト(組)	(1)
14		BT-0500300-EA	OIL TUBE	ウレタンチューブ	(0.52)
15		229-24401	MAIN SHAFT OIL TUBE	上軸給油パイプ	1
16		229-23056	OIL PUMP ASM.	給油ポンプ体(組)	1
17		229-23312	PUMP BODY INSTALLING PLATE	ポンプ体取付板	(1)
18		229-23908	HOOK DRIVING SHAFT OILING PIPE	下軸給油パイプ	(1)
19		229-23015	PUMP BODY	ポンプ体	(1)
20		SL-4030851-SF	SCREW M3 L=8	座金付きなべ小ねじ M3 L=8	(3)
21		229-23502	PLUNGER SCREW	プランジャーねじ	(1)
22		229-23601	PLUNGER SPRING	プランジャーばね	(1)
23		229-23403	PLUNGER	プランジャー	(1)
24		229-23809	PUMP BODY SUPPORT PLATE	ポンプ体受板	(1)
25		229-23205	PUMP BODY COVER	ポンプ体蓋	(1)
26		SE-4301041-SR	SCREW D=3 L=10	タップタイトねじ D=3 L=10	(3)
27		229-23700	IMPELLER	インペラー	(1)
28		229-24609	RUBBER JOINT	給油パイプ継手	1
29		229-47105	PUMP BODY STRUT	ポンプ体支柱	1
30		WS-0651310-KP	SPRING WASHER 6.5X11X1.3	ばね座金 6.5X11X1.3	1
31		SS-6111010-TP	SCREW 11/64-40 L=9.5	平ねじ 11/64-40 L=9.5	1
32		WS-0451040-KP	SPRING WASHER 4.5X8.5X1	ばね座金 4.5X8.5X1	1

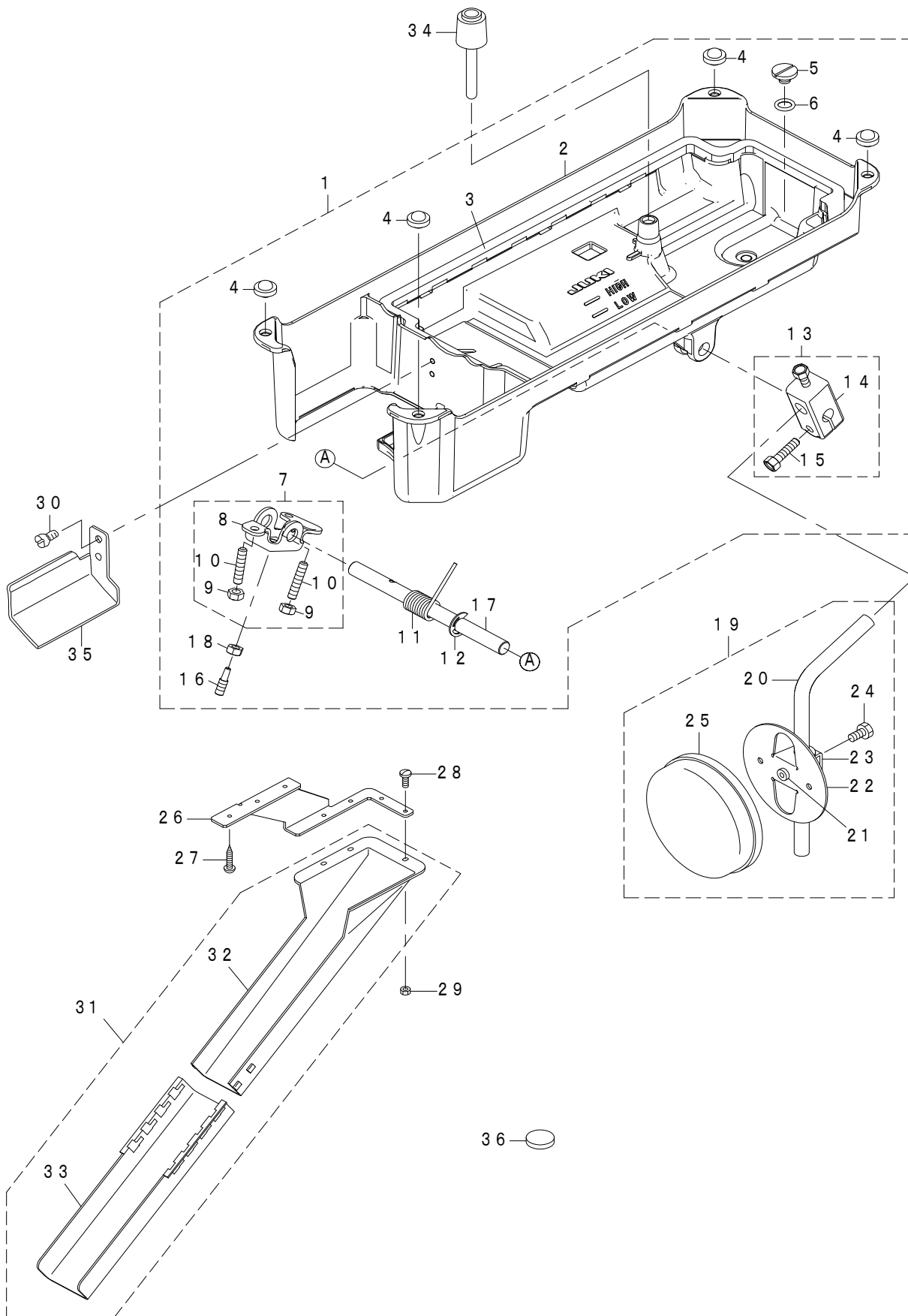
**12. PSC UNIT**  
PSC ユニット



REF.NO	NOTE	PART NO	DESCRIPTION	品名	Qty
1		402-30601	CONTROL_BOX	電装	1
2		401-83785	SWITCH_DUSTPROOF_COVER_ASSY	スイッチ防塵カバー (組)	(1)
3		401-41200	AC INPUT CORD ASSY	AC入力コード (組)	(1)
4		401-41201	FLT PCB ASSY	FLT基板 (組)	(1)
5		401-41203	INPUT CHECK CORD ASSY	入力確認コード (組)	(1)
6		401-41204	PWR PCB ASSY	PWR基板 (組)	(1)
7		401-41205	PWR PCB FILM SHEET	PWR基板保護シート	(1)
8		401-41206	RESISTANCE_A_ASSY	回生抵抗 (組)	(1)
9		401-41207	DC POWER SUPPLY CORD ASSY	DC電源ケーブル (組)	(1)
10		401-41208	CTL PCB ASSY	CTL基板 (組)	(1)
11		401-41209	PEDAL CORD ASSY	ペダルコード (組)	(1)
12		401-41210	SOL POWER CORD ASSY	SOL電源ケーブル (組)	(1)
13		401-41211	SOL SIGNAL CORD ASSY	SOL信号ケーブル (組)	(1)
14		401-41212	SOL PCB ASSY	SOL基板 (組)	(1)
15		402-30602	RATING_LABEL_DRAWING	定格銘板	(1)
16		401-41217	PSC COVER	電装カバー	(1)
17		401-41214	PANEL COVER ASSY	パネルカバー (組)	(1)
18		401-41215	PANEL COVER	パネルカバー	(1)
19		401-41216	MEMBRANE SWITCH	メンブレンスイッチ	(1)
20		401-41213	PNL PCB ASSY	PNL基板 (組)	(1)
21		402-31244	FRAME	フレーム	(1)
22		401-57011	CONNECTOR COVER	コネクタカバー	(1)
23		401-45540	PRT CORD ASSY	PRTコード (組)	(1)
24		402-36675	COVER_PLATE_ASM.	カバー (組)	(1)
25		402-30599	DUSTPROOF_COVER_PLATE_ASSY	防塵カバー板 (組)	(1)
26		401-41227	SLO-BLO FUSE	タイムラグヒューズ6.3A	1
27		401-41220	AC POWER CORD ASSY	電源入力線 (組)	1
28		401-41219	PEDAL_SENSOR_A_ASSY	ペダルセンサ (組)	1
29		400-42134	CONNECTING_ROD_ASSY	連結棒 (組)	1
30		401-41223	CORD STAPLE	ステップル	3
31		401-41224	SCREW	木ねじ	3
32		CM-3002000-01	FINGER INJURY CAUTION LABEL (16)	指げが注意シール (16)	1

### 13. OIL RESERVOIR COMPONENTS

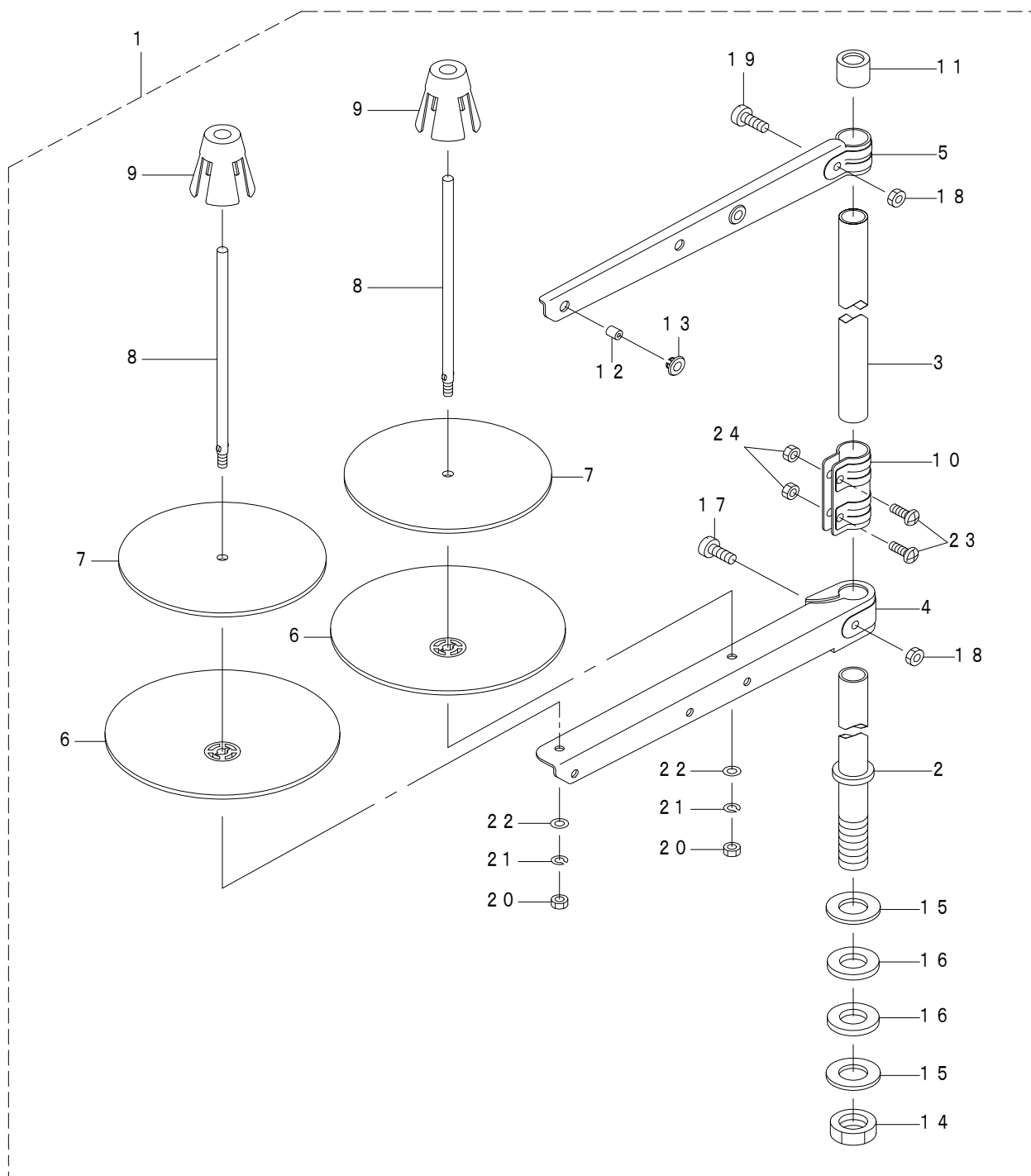
油溜関係



REF.NO	NOTE	PART NO	DESCRIPTION	品名	Qty
1		402-30275	OIL_RESERVER_ASM	油溜り(組)	1
2		401-83723	OIL_RESERVOIR	油溜	(1)
3		229-31901	OIL RESERVOIR GASKET	油溜パッキン	(1)
4		B1116-210-D00	FRAME SUPPORT RUBBER	頭部支えゴム	(4)
5		SS-6700710-SH	SCREW 5/16-24 L=7	平ねじ 5/16-24 L=7	(1)
6		RO-0982401-00	RUBBER RING	Oリング	(1)
7		401-63582	KNEE LIFTER ROTATION ARM ASM.	膝上げ回転腕(組)	(1)
8		401-63583	KNEE LIFTING ROTATING ARM	膝上げ回転腕	(1)
9		NM-6060001-SE	NUT M6	六角ナット M6 1種	(2)
10		SM-8063012-TR	SCREW M6 L=30	止めねじ	(2)
11		401-63584	SPRING	膝上げ回転腕ばね	(1)
12		RE-1000000-K0	E-RING 10	E形止め輪 10	(1)
13		401-63588	BRACKET ASM.	膝当て縦軸取付腕(組)	(1)
14		401-63589	BRACKET	膝当て縦軸取付腕	(1)
15		401-63590	SCREW	膝当て縦軸取付腕締めねじ	(2)
16		401-63591	SCREW M6	膝上げ回転腕止めねじ	(1)
17		401-63585	KNEE_PRESS_CROSS_SHAFT	膝当て横軸	(1)
18		NM-6060001-SE	NUT M6	六角ナット M6 1種	(1)
19		229-34251	KNEE PAD PLATE ASM.	膝当て板(組)	1
20		229-34608	KNEE PAD UPRIGHT SHAFT	膝当て立軸	(1)
21		229-34400	KNEE PAD PLATE RUBBER	膝当て板ゴム	(1)
22		229-34202	KNEE PAD PLATE	膝当て板	(1)
23		229-34301	KNEE PAD PLATE SUPPORT	膝当て板支え	(1)
24		SM-9061203-SE	SCREW M6 L=12	六角ボルト M6 L=12	(1)
25		229-34509	KNEE PAD PLATE COVER	膝当て板カバー	(1)
26		401-01287	WASTE MATERIAL CHUTE HOLDER	布屑シュート支え	1
27		SK-3412000-SC	WOOD SCREW D=4.1 L=20	丸目ねじ D=4.1 L=20	3
28		SS-7091110-TP	SCREW 9/64-40 L=10.5	丸平ねじ 9/64-40 L=10.5	3
29		NS-6090310-SP	NUT 9/64-40	ロックナット 9/64-40	3
30		SS-4110715-SP	SCREW 11/64-40 L=7	なべねじ 11/64-40 L=7	2
31		400-56521	WASTE MATERIAL CHUTE HOLDER ASM.	布屑シュート(組)	1
32		400-53719	CLOTH WASTE CHUTE UPPER	布屑シュート上	(1)
33		123-41806	CLOTH WASTE CHUTE	布屑シュート	(1)
34		229-31703	KNEE LIFTER PUSH ROD	膝上げ押し棒	1
35		113-61003	OIL PUSH GUIDE	排油ガイド	1
36		B8228-125-000	OIL RESERVOIR MAGNET	磁石	1

# 14. THREAD STAND COMPONENTS






糸立装置関係



REF.NO	NOTE	PART NO	DESCRIPTION	品 名	Qty
1		400-96354	THREAD_STAND_ASM.	糸立装置 (組)	1
2		400-85784	SPOOL_REST_ROD_(LOWER)	糸立棒 (下)	(1)
3		400-85785	SPOOL_REST_ROD_(UPPER)	糸立棒 (上)	(1)
4		400-85786	SPOOL_REST_ARM_(LOWER)	糸立腕 (下)	(1)
5		400-85787	SPOOL_REST_ARM_(UPPER)	糸立腕 (上)	(1)
6		400-85788	SPOOL_REST	糸巻受皿	(2)
7		400-85789	SPOOL_REST_CUSHION	糸巻受皿クッション	(2)
8		400-85790	SPOOL_PIN	糸巻受棒	(2)
9		400-85791	SPOOL_RETAINER	糸巻振れ止め	(2)
10		400-85792	SPOOL_REST_ROD_JOINT	糸立棒継手	(1)
11		400-85793	SPOOL_REST_ROD_RUBBER_CAP	糸立棒保護キャップ	(1)
12		400-85794	THREAD_GUIDE	糸道	(2)
13		400-85795	THREAD_GUIDE_BUSHING	糸道ブッシュ	(2)
14		400-96325	SPOOL_REST_ROD_NUT	糸立棒止めナット	(1)
15		WP-1612616-SE	WASHER_16X30X2.6	平座金	(2)
16		400-85796	SPOOL_REST_ROD_RUBBER_CUSHION	糸立棒防振ゴム	(2)
17		400-96326	SPOOL_REST_ARM_LOWER_SCREW	糸立腕 (下) 止めねじ	(1)
18		NM-6050001-SE	NUT_M5	六角ナット M5	(2)
19		400-96327	SPOOL_REST_ARM_UPPER_SCREW	糸立腕 (上) 止めねじ	(1)
20		NM-6050001-SE	NUT_M5	六角ナット M5	(2)
21		WS-0510002-KN	SPRING_WASHER_M5	ばね座金 M5	(2)
22		WP-0531001-SC	WASHER_M5	平座金みがき丸 M5	(2)
23		SM-4051405-SE	SCREW_M5_L=14	なべ小ねじ M5 L=14	(2)
24		NM-6050001-SE	NUT_M5	六角ナット M5	(2)

### 15. TABLE OF EXCHANGING GAUGE PARTS (1)

#### 交換ゲージ部品一覧表 (1)

Specifications of the sub-gauge サブゲージ仕様	Gauge width サブゲージ巾	Throat plate 針板		Throat plate cover (asm) accessory 針板蓋 (組) *付属品		Gauge ゲージ		Throat plate chip guard 針板布屑カバー		Throat plate chip guard accessory 針板布屑ガイド *付属品	
											
		No.	Part No.	No.	Part No.	No.	Part No.	No.	Part No.	No.	Part No.
CA	5/64" (2.0mm)	1	113-46004	19	B1115-531-0AD	37	B1190-522-Y0A	55	113-46905	73	113-47002
C	3/32" (2.4mm)	2	113-46004	20	B1115-531-0AD	38	B1190-522-X00	56	113-46905	74	113-47002
CB	3/32" (2.4mm)	3	113-46004	21	B1115-531-0AD	39	B1190-522-X0B	57	113-46905	75	113-47002
D	1/8" (3.2mm)	4	113-46004	22	B1115-531-0AD	40	B1190-522-S00	58	113-46905	76	113-47002
E	5/32" (4.0mm)	5	113-46004	23	B1115-531-0AD	41	B1190-522-Y00	59	113-46905	77	113-47002
EA	5/32" (4.0mm)	6	113-46004	24	B1115-531-0AD	42	113-62753	60	113-46905	78	113-47002
EB	5/32" (4.0mm)	7	113-46004	25	B1115-531-0AD	43	B1190-522-Y0R	61	113-46905	79	113-47002
F	3/16" (4.8mm)	8	113-46004	26	B1115-530-0AF	44	B1190-522-T00	62	113-46905	80	113-47002
FA	3/16" (4.8mm)	9	113-46004	27	B1115-530-0AF	45	B1190-522-T0A	63	113-46905	81	113-47002
FB	3/16" (4.8mm)	10	113-46004	28	B1115-530-0AF	46	B1190-522-Y0C	64	113-46905	82	113-47002
FC	3/16" (4.8mm)	11	113-46004	29	B1115-530-0AF	47	B1190-522-T0D	65	113-46905	83	113-47002
G	27/128" (5.3mm)	12	113-46004	30	B1115-530-0AF	48	B1190-522-Y0F	66	113-47101	84	113-47002
H	1/4" (6.4mm)	13	113-46004	31	B1115-530-0AF	49	B1190-522-U00	67	113-47101	85	113-47002
HA	1/4" (6.4mm)	14	113-46301	32	B1115-530-0AF	50	B1190-522-U0A-A	68	113-47101	86	113-47002
K	5/16" (7.9mm)	15	113-46004	33	B1115-530-0AF	51	B1190-522-Y0B	69	113-47101	87	113-47002
M	3/8" (9.5mm)	16	113-46004	34	B1115-530-0AM	52	B1190-522-V00	70	113-47309	88	113-47408
MA	3/8" (9.5mm)	17	113-46004	35	B1115-530-0AM	53	B1190-522-V0A	71	113-47309	89	113-47408
P	7/16" (11.1mm)	18	113-46004	36	B1115-530-0AM	54	B1190-522-Y0M	72	113-47309	90	113-47408





Specifications of the sub-gauge サブゲージ仕様	Gauge width サブゲージ巾	Type 仕様	Note	備考
CA	5/64" (2.0mm)	Spare parts type 補用パーツ仕様	Cut-after knife type	後メスタイプ
C	3/32" (2.4mm)	Special type 特別仕様		
CB	3/32" (2.4mm)	Spare parts type 補用パーツ仕様	As compared with B1190522X00, the grooves of the feed dog are 3 rows instead of 2 rows.	B1190522X00に対し、送り溝を2列→3列にしたもの
D	1/8" (3.2mm)	Standard type 標準仕様		
E	5/32" (4.0mm)	Special type 特別仕様		
EA	5/32" (4.0mm)	Spare parts type 補用パーツ仕様	For pattern seamer	パターンシーマ用
EB	5/32" (4.0mm)	Spare parts type 補用パーツ仕様	As compared with B1190522X00, the grooves of the feed dog are 3 rows instead of 2 rows.	B1190522X00に対し、送り溝を2列→3列にしたもの
F	3/16" (4.8mm)	Special type 特別仕様		
FA	3/16" (4.8mm)	Spare parts type 補用パーツ仕様	Cut-before knife type	前メスタイプ
FB	3/16" (4.8mm)	Spare parts type 補用パーツ仕様	As compared with B1190522T00, the needle hole of which diameter is set to Ø1.9 to 1.2mm.	B1190522T00に対し針穴径をØ1.9→1.2mmにしたもの
FC	3/16" (4.8mm)	Special type 特別仕様	As compared with B1190522X00, the grooves of the feed dog are 3 rows instead of 2 rows.	B1190522X00に対し、送り溝を2列→3列にしたもの
G	27/128" (5.3mm)	Spare parts type 補用パーツ仕様		
H	1/4" (6.4mm)	Special type 特別仕様		
HA	1/4" (6.4mm)	Spare parts type 補用パーツ仕様	For preventing material from being caught by the 4-teeth food dog	4枚歯布ずまり防止用
K	5/16" (7.9mm)	Spare parts type 補用パーツ仕様		
M	3/8" (9.5mm)	Special type 特別仕様		
MA	3/8" (9.5mm)	Spare parts type 補用パーツ仕様	As compared with B1190522V00, the feed amount of the feed dog is reduced.	B1190522V00に対して送り溝長さを短縮
P	7/16" (11.1mm)	Spare parts type 補用パーツ仕様		



REF.NO	NOTE	PART NO	DESCRIPTION	品名	Qty
1		113-46004	NEEDLE PLATE A	針板 A	1
2		113-46004	NEEDLE PLATE A	針板 A	1
3		113-46004	NEEDLE PLATE A	針板 A	1
4		113-46004	NEEDLE PLATE A	針板 A	1
5		113-46004	NEEDLE PLATE A	針板 A	1
6		113-46004	NEEDLE PLATE A	針板 A	1
7		113-46004	NEEDLE PLATE A	針板 A	1
8		113-46004	NEEDLE PLATE A	針板 A	1
9		113-46004	NEEDLE PLATE A	針板 A	1
10		113-46004	NEEDLE PLATE A	針板 A	1
11		113-46004	NEEDLE PLATE A	針板 A	1
12		113-46004	NEEDLE PLATE A	針板 A	1
13		113-46004	NEEDLE PLATE A	針板 A	1
14		113-46301	THROAT PLATE E	針板 E	1
15		113-46004	NEEDLE PLATE A	針板 A	1
16		113-46004	NEEDLE PLATE A	針板 A	1
17		113-46004	NEEDLE PLATE A	針板 A	1
18		113-46004	NEEDLE PLATE A	針板 A	1
19		B1115-531-0AD	THROAT PLATE COVER ASM.	針板蓋 (組) D	1
20		B1115-531-0AD	THROAT PLATE COVER ASM.	針板蓋 (組) D	1
21		B1115-531-0AD	THROAT PLATE COVER ASM.	針板蓋 (組) D	1
22		B1115-531-0AD	THROAT PLATE COVER ASM.	針板蓋 (組) D	1
23		B1115-531-0AD	THROAT PLATE COVER ASM.	針板蓋 (組) D	1
24		B1115-531-0AD	THROAT PLATE COVER ASM.	針板蓋 (組) D	1
25		B1115-531-0AD	THROAT PLATE COVER ASM.	針板蓋 (組) D	1
26		B1115-530-0AF	THROAT PLATE OPEN COVER	針板蓋 (組) F	1
27		B1115-530-0AF	THROAT PLATE OPEN COVER	針板蓋 (組) F	1
28		B1115-530-0AF	THROAT PLATE OPEN COVER	針板蓋 (組) F	1
29		B1115-530-0AF	THROAT PLATE OPEN COVER	針板蓋 (組) F	1
30		B1115-530-0AF	THROAT PLATE OPEN COVER	針板蓋 (組) F	1
31		B1115-530-0AF	THROAT PLATE OPEN COVER	針板蓋 (組) F	1
32		B1115-530-0AF	THROAT PLATE OPEN COVER	針板蓋 (組) F	1
33		B1115-530-0AF	THROAT PLATE OPEN COVER	針板蓋 (組) F	1
34		B1115-530-0AM	THROAT PLATE PLUG ASM. M	針板蓋 (組) M	1
35		B1115-530-0AM	THROAT PLATE PLUG ASM. M	針板蓋 (組) M	1
36		B1115-530-0AM	THROAT PLATE PLUG ASM. M	針板蓋 (組) M	1
37		B1190-522-Y0A	GAUGE PLATE 5/64"	ゲージ 5/64	1
38		B1190-522-X00	GAUGE PLATE 3/32 (X)	ゲージ 3/32 X	1
39		B1190-522-X0B	GAUGE 3/32XB	ゲージ 3/32XB	1
40		B1190-522-S00	GAUGE PLATE 1/8 S	ゲージ 1/8 S	1
41		B1190-522-Y00	GAUGE PLATE 5/32 (Y)	ゲージ 5/32	1
42		113-62753	GAUGE ASM. 5/32 E	ゲージ 5/32 (組) E	1
43		B1190-522-Y0R	GAUGE 5/32YR	ゲージ 5/32 YR	1
44		B1190-522-T00	GAUGE PLATE 3/16 (T)	ゲージ 3/16 T	1
45		B1190-522-T0A	GAUGE PLATE 3/16 (TA)	ゲージ 3/16 TA	1
46		B1190-522-Y0C	GAUGE 3/16 (NEEDLE HOLE 1.2)	ゲージ 3/16 (針穴 1.2)	1
47		B1190-522-T0D	GAUGE 3/16TD	ゲージ 3/16TD	1
48		B1190-522-Y0F	GAUGE 27/128	ゲージ 27/128	1
49		B1190-522-U00	GAUGE PLATE 1/4 (U)	ゲージ 1/4 U	1
50		B1190-522-U0A-A	GAUGE 1/4UA	ゲージ 1/4UA	1
51		B1190-522-Y0B	GAUGE	ゲージ 5/16	1
52		B1190-522-V00	GAUGE PLATE 3/8 (V)	ゲージ 3/8 V	1
53		B1190-522-V0A	FEED VA	送り VA	1
54		B1190-522-Y0M	GAUGE	ゲージ 7/16	1
55		113-46905	WASTE MATERIAL GUARD E	針板布屑カバー E	1
56		113-46905	WASTE MATERIAL GUARD E	針板布屑カバー E	1
57		113-46905	WASTE MATERIAL GUARD E	針板布屑カバー E	1
58		113-46905	WASTE MATERIAL GUARD E	針板布屑カバー E	1
59		113-46905	WASTE MATERIAL GUARD E	針板布屑カバー E	1
60		113-46905	WASTE MATERIAL GUARD E	針板布屑カバー E	1
61		113-46905	WASTE MATERIAL GUARD E	針板布屑カバー E	1
62		113-46905	WASTE MATERIAL GUARD E	針板布屑カバー E	1
63		113-46905	WASTE MATERIAL GUARD E	針板布屑カバー E	1
64		113-46905	WASTE MATERIAL GUARD E	針板布屑カバー E	1
65		113-46905	WASTE MATERIAL GUARD E	針板布屑カバー E	1
66		113-47101	WASTE MATERIAL GUARD G	針板布屑カバー G	1
67		113-47101	WASTE MATERIAL GUARD G	針板布屑カバー G	1
68		113-47101	WASTE MATERIAL GUARD G	針板布屑カバー G	1
69		113-47101	WASTE MATERIAL GUARD G	針板布屑カバー G	1
70		113-47309	WASTE MATERIAL GUARD K	針板布屑カバー K	1
71		113-47309	WASTE MATERIAL GUARD K	針板布屑カバー K	1
72		113-47309	WASTE MATERIAL GUARD K	針板布屑カバー K	1
73		113-47002	WASTE MATERIAL GUARD E	針板布屑カバー E 穴なし	1
74		113-47002	WASTE MATERIAL GUARD E	針板布屑カバー E 穴なし	1
75		113-47002	WASTE MATERIAL GUARD E	針板布屑カバー E 穴なし	1
76		113-47002	WASTE MATERIAL GUARD E	針板布屑カバー E 穴なし	1
77		113-47002	WASTE MATERIAL GUARD E	針板布屑カバー E 穴なし	1
78		113-47002	WASTE MATERIAL GUARD E	針板布屑カバー E 穴なし	1
79		113-47002	WASTE MATERIAL GUARD E	針板布屑カバー E 穴なし	1
80		113-47002	WASTE MATERIAL GUARD E	針板布屑カバー E 穴なし	1
81		113-47002	WASTE MATERIAL GUARD E	針板布屑カバー E 穴なし	1
82		113-47002	WASTE MATERIAL GUARD E	針板布屑カバー E 穴なし	1
83		113-47002	WASTE MATERIAL GUARD E	針板布屑カバー E 穴なし	1
84		113-47200	WASTE MATERIAL GUARD G	針板布屑カバー G 穴なし	1
85		113-47200	WASTE MATERIAL GUARD G	針板布屑カバー G 穴なし	1
86		113-47200	WASTE MATERIAL GUARD G	針板布屑カバー G 穴なし	1
87		113-47200	WASTE MATERIAL GUARD G	針板布屑カバー G 穴なし	1
88		113-47408	WASTE MATERIAL GUARD K	針板布屑カバー K 穴なし	1
89		113-47408	WASTE MATERIAL GUARD K	針板布屑カバー K 穴なし	1
90		113-47408	WASTE MATERIAL GUARD K	針板布屑カバー K 穴なし	1

## 16. TABLE OF EXCHANGING GAUGE PARTS (2)

### 交換ゲージ部品一覧表 (2)

Specifications of the sub-gauge サブゲージ仕様	Gauge width サブゲージ巾	Chip guard 布屑ガイド		Hinging presser (asm) 自由押え(組)		Feed dog 送り歯		Knife メス	
									
		No.	Part No.	No.	Part No.	No.	Part No.	No.	Part No.
CA	5/64" (2.0mm)	1	113-46400	19	B1524-530-CB0	37	B1613-522-N00-A	55	B4145-530-C00
C	3/32" (2.4mm)	2	113-46400	20	B1524-530-CB0	38	B1613-522-N00-A	56	B4121-522-000
CB	3/32" (2.4mm)	3	113-46400	21	B1524-530-CB0	39	B1613-522-N0C	57	B4121-522-000
D	1/8" (3.2mm)	4	113-46400	22	B1524-530-CB0	40	B1613-522-N00-A	58	B4121-522-000
E	5/32" (4.0mm)	5	113-46400	23	B1524-530-EB0	41	B1613-522-N00-A	59	B4121-522-000
EA	5/32" (4.0mm)	6	113-46400	24	B1524-530-EB0	42	B1613-522-N00-A	60	B4121-522-000
EB	5/32" (4.0mm)	7	113-46400	25	B1524-530-EB0	43	B1613-522-N0D	61	B4121-522-000
F	3/16" (4.8mm)	8	113-46400	26	B1524-530-EB0	44	B1613-522-N00-A	62	B4121-522-000
FA	3/16" (4.8mm)	9	113-46400	27	B1524-530-EB0	45	B1613-522-N00-A	63	B4121-522-A00
FB	3/16" (4.8mm)	10	113-46400	28	B1524-530-EB0	46	B1613-522-N00-A	64	B4121-522-000
FC	3/16" (4.8mm)	11	113-46400	29	B1524-530-EB0	47	B1613-522-N0D	65	B4121-522-000
G	27/128" (5.3mm)	12	113-46400	30	B1524-530-GB0	48	B1613-522-N00-A	66	B4121-522-000
H	1/4" (6.4mm)	13	113-46509	31	B1524-530-GB0	49	B1613-522W-00A	67	B4121-522-000
HA	1/4" (6.4mm)	14	113-46509	32	B1524-530-GB0	50	B1613-522-A0A-A	68	B4121-522-000
K	5/16" (7.9mm)	15	113-46509	33	B1524-530-GB0	51	B1613-522W-00A	69	B4121-522-000
M	3/8" (9.5mm)	16	113-46509	34	B1524-530-GB0	52	B1613-522W-00A	70	B4121-522-000
MA	3/8" (9.5mm)	17	113-46509	35	B1524-530-GB0	53	B1613-522-B00	71	B4121-522-000
P	7/16" (11.1mm)	18	113-46608	36	B1524-530-GB0	54	B1613-522-W00-A	72	B4121-522-000

Specifications of the sub-gauge サブゲージ仕様	Gauge width サブゲージ巾	Type 仕様	Note	備考
CA	5/64" (2.0mm)	Spare parts type 補用パーツ仕様	Cut-after knife type	後メスタイプ
C	3/32" (2.4mm)	Special type 特別仕様		
CB	3/32" (2.4mm)	Spare parts type 補用パーツ仕様	As compared with B1190522X00, the grooves of the feed dog are 3 rows instead of 2 rows.	B1190522X00に対し、送り溝を2列→3列にしたもの
D	1/8" (3.2mm)	Standard type 標準仕様		
E	5/32" (4.0mm)	Special type 特別仕様		
EA	5/32" (4.0mm)	Spare parts type 補用パーツ仕様	For pattern seamer	パターンシーマ用
EB	5/32" (4.0mm)	Spare parts type 補用パーツ仕様	As compared with B1190522X00, the grooves of the feed dog are 3 rows instead of 2 rows.	B1190522X00に対し、送り溝を2列→3列にしたもの
F	3/16" (4.8mm)	Special type 特別仕様		
FA	3/16" (4.8mm)	Spare parts type 補用パーツ仕様	Cut-before knife type	前メスタイプ
FB	3/16" (4.8mm)	Spare parts type 補用パーツ仕様	As compared with B1190522T00, the needle hole of which diameter is set to $\phi 1.9$ to 1.2mm.	B1190522T00に対し針穴径を $\phi 1.9$ → $1.2$ mmにしたもの
FC	3/16" (4.8mm)	Special type 特別仕様	As compared with B1190522X00, the grooves of the feed dog are 3 rows instead of 2 rows.	B1190522X00に対し、送り溝を2列→3列にしたもの
G	27/128" (5.3mm)	Spare parts type 補用パーツ仕様		
H	1/4" (6.4mm)	Special type 特別仕様		
HA	1/4" (6.4mm)	Spare parts type 補用パーツ仕様	For preventing material from being caught by the 4-teeth food dog	4枚歯布ずまり防止用
K	5/16" (7.9mm)	Spare parts type 補用パーツ仕様		
M	3/8" (9.5mm)	Special type 特別仕様		
MA	3/8" (9.5mm)	Spare parts type 補用パーツ仕様	As compared with B1190522V00, the feed amount of the feed dog is reduced.	B1190522V00に対して送り溝長さを短縮
P	7/16" (11.1mm)	Spare parts type 補用パーツ仕様		

REF.NO	NOTE	PART NO	DESCRIPTION	品名	Qty
1		113-46400	WASTE MATERIAL GUIDE	布ガイド	1
2		113-46400	WASTE MATERIAL GUIDE	布ガイド	1
3		113-46400	WASTE MATERIAL GUIDE	布ガイド	1
4		113-46400	WASTE MATERIAL GUIDE	布ガイド	1
5		113-46400	WASTE MATERIAL GUIDE	布ガイド	1
6		113-46400	WASTE MATERIAL GUIDE	布ガイド	1
7		113-46400	WASTE MATERIAL GUIDE	布ガイド	1
8		113-46400	WASTE MATERIAL GUIDE	布ガイド	1
9		113-46400	WASTE MATERIAL GUIDE	布ガイド	1
10		113-46400	WASTE MATERIAL GUIDE	布ガイド	1
11		113-46400	WASTE MATERIAL GUIDE	布ガイド	1
12		113-46400	WASTE MATERIAL GUIDE	布ガイド	1
13		113-46509	WASTE MATERIAL GUIDE C	布ガイド C	1
14		113-46509	WASTE MATERIAL GUIDE C	布ガイド C	1
15		113-46509	WASTE MATERIAL GUIDE C	布ガイド C	1
16		113-46509	WASTE MATERIAL GUIDE C	布ガイド C	1
17		113-46509	WASTE MATERIAL GUIDE C	布ガイド C	1
18		113-46608	WASTE MATERIAL GUIDE D	布ガイド D	1
19		B1524-530-CB0	PRESSER FOOT ASM.	押え (組)	1
20		B1524-530-CB0	PRESSER FOOT ASM.	押え (組)	1
21		B1524-530-CB0	PRESSER FOOT ASM.	押え (組)	1
22		B1524-530-DB0	PRESSER FOOT ASM.	押え (組)指ガード付き)	1
23		B1524-530-EB0	PRESSER FOOT ASM. E	自由押え (組) E	1
24		B1524-530-EB0	PRESSER FOOT ASM. E	自由押え (組) E	1
25		B1524-530-EB0	PRESSER FOOT ASM. E	自由押え (組) E	1
26		B1524-530-EB0	PRESSER FOOT ASM. E	自由押え (組) E	1
27		B1524-530-EB0	PRESSER FOOT ASM. E	自由押え (組) E	1
28		B1524-530-EB0	PRESSER FOOT ASM. E	自由押え (組) E	1
29		B1524-530-EB0	PRESSER FOOT ASM. E	自由押え (組) E	1
30		B1524-530-GB0	PRESSER FOOT ASM G WITH GUARD	押え (組)	1
31		B1524-530-GB0	PRESSER FOOT ASM G WITH GUARD	押え (組)	1
32		B1524-530-GB0	PRESSER FOOT ASM G WITH GUARD	押え (組)	1
33		B1524-530-GB0	PRESSER FOOT ASM G WITH GUARD	押え (組)	1
34		B1524-530-GB0	PRESSER FOOT ASM G WITH GUARD	押え (組)	1
35		B1524-530-GB0	PRESSER FOOT ASM G WITH GUARD	押え (組)	1
36		B1524-530-GB0	PRESSER FOOT ASM G WITH GUARD	押え (組)	1
37		B1613-522-N00-A	FEED DOG	送り歯	1
38		B1613-522-N00-A	FEED DOG	送り歯	1
39		B1613-522-N0C	FEED DOG (NC)	送り歯 (NC)	1
40		B1613-522-N00-A	FEED DOG	送り歯	1
41		B1613-522-N00-A	FEED DOG	送り歯	1
42		B1613-522-N00-A	FEED DOG	送り歯	1
43		B1613-522-N0D	FEED DOG ND	送り歯 ND	1
44		B1613-522-N00-A	FEED DOG	送り歯	1
45		B1613-522-N00-A	FEED DOG	送り歯	1
46		B1613-522-N00-A	FEED DOG	送り歯	1
47		B1613-522-N0D	FEED DOG ND	送り歯 ND	1
48		B1613-522-N00-A	FEED DOG	送り歯	1
49		B1613-522-W00-A	FEED DOG	送り歯	1
50		B1613-522-A0A-A	FEED A	送り A	1
51		B1613-522-W00-A	FEED DOG	送り歯	1
52		B1613-522-W00-A	FEED DOG	送り歯	1
53		B1613-522-B00	FEED DOG B	送り歯	1
54		B1613-522-W00-A	FEED DOG	送り歯	1
55		B4145-530-C00	KNIFE (C)	メス (C)	1
56		B4121-522-000	KNIFE	メス	1
57		B4121-522-000	KNIFE	メス	1
58		B4121-522-000	KNIFE	メス	1
59		B4121-522-000	KNIFE	メス	1
60		B4121-522-000	KNIFE	メス	1
61		B4121-522-000	KNIFE	メス	1
62		B4121-522-000	KNIFE	メス	1
63		B4121-522-A00	KNIFE A	メス A	1
64		B4121-522-000	KNIFE	メス	1
65		B4121-522-000	KNIFE	メス	1
66		B4121-522-000	KNIFE	メス	1
67		B4121-522-000	KNIFE	メス	1
68		B4121-522-000	KNIFE	メス	1
69		B4121-522-000	KNIFE	メス	1
70		B4121-522-000	KNIFE	メス	1
71		B4121-522-000	KNIFE	メス	1
72		B4121-522-000	KNIFE	メス	1

NUMERICAL INDEX OF PARTS

索引

PART NO 品番	PAGE 頁	REF NO	PART NO 品番	PAGE 頁	REF NO	PART NO 品番	PAGE 頁	REF NO	PART NO 品番	PAGE 頁	REF NO
BT-0500300-EA	22	14	B1524-530-GB0	32	35	HX-0004300-00	6	44	SL-4030631-SC	20	2
B1115-522-000-A	2	71	B1524-530-GB0	32	36	HX-0004300-00	20	27	SL-4030641-SE	20	18
B1115-530-0AF	30	26	B1613-522-A0A-A	32	50				SL-4030851-SF	22	20
B1115-530-0AF	30	27	B1613-522-B00	32	53	MDB-100B1400	8	10	SL-6051492-TN	6	38
B1115-530-0AF	30	28	B1613-522-N0C	32	39				SL-6052592-TN	6	37
B1115-530-0AF	30	29	B1613-522-N0D	32	43	NM-6040001-SE	14	61	SM-0050801-SC	4	31
B1115-530-0AF	30	30	B1613-522-N0D	32	47	NM-6050001-SE	28	18	SM-0050801-SC	4	35
B1115-530-0AF	30	31	B1613-522-N00-A	12	22	NM-6050001-SE	28	20	SM-4031501-SC	18	8
B1115-530-0AF	30	32	B1613-522-N00-A	32	37	NM-6050001-SE	28	24	SM-4040655-SP	18	3
B1115-530-0AF	30	33	B1613-522-N00-A	32	38	NM-6060001-SE	26	9	SM-4041655-SP	18	7
B1115-530-0AM	30	34	B1613-522-N00-A	32	40	NM-6060001-SE	26	18	SM-4051401-SE	2	80
B1115-530-0AM	30	35	B1613-522-N00-A	32	41	NS-6090310-SP	2	16	SM-4051405-SE	28	23
B1115-530-0AM	30	36	B1613-522-N00-A	32	42	NS-6090310-SP	26	29	SM-5040655-SN	4	20
B1115-531-0AD	30	19	B1613-522-N00-A	32	44	NS-6110310-SP	14	19	SM-6054002-TN	2	68
B1115-531-0AD	30	20	B1613-522-N00-A	32	45	NS-6120310-SP	16	37	SM-6054502-TP	2	82
B1115-531-0AD	30	21	B1613-522-N00-A	32	46	NS-6120480-SP	16	42	SM-8040802-TP	4	21
B1115-531-0AD	30	22	B1613-522-N00-A	32	48	NS-6120630-SP	4	27	SM-8050502-TP	4	22
B1115-531-0AD	30	23	B1613-522-W00-A	32	49	NS-6150310-SP	14	25	SM-80608A2-TP	6	35
B1115-531-0AD	30	24	B1613-522-W00-A	32	51	NS-6150310-SP	16	32	SM-8061010-TP	12	68
B1115-531-0AD	30	25	B1613-522-W00-A	32	52	NS-6150430-SP	14	13	SM-8061050-TP	12	67
B1115-531-00D	2	70	B1613-522-W00-A	32	54	NS-6150430-SP	14	35	SM-8063012-TR	26	10
B1116-210-D00	26	4	B3118-415-000	2	64	NS-6160520-SP	16	15	SM-9061203-SE	26	24
B1190-522-S00	2	47	B3133-415-0A0	2	63	NS-6620310-SP	10	28	SS-1090510-SP	14	14
B1190-522-S00	30	40	B3136-415-000	2	65	NS-6680410-SP	12	32	SS-1120710-SP	2	59
B1190-522-T0A	30	45	B3538-112-000	22	5				SS-2110915-SP	2	48
B1190-522-T0D	30	47	B4114-530-000	16	52	PS-0400082-KP	6	15	SS-2110915-SP	2	69
B1190-522-T00	30	44	B4115-530-000	16	50				SS-4080310-SP	2	72
B1190-522-U0A-A	30	50	B4116-530-000	16	51	RC-0150001-KP	12	39	SS-4080515-SP	16	45
B1190-522-U00	30	49	B4117-530-0A0	16	35	RC-0150001-KP	12	55	SS-4080620-TP	12	23
B1190-522-V0A	30	53	B4120-530-000	16	46	RC-0560711-KP	4	18	SS-4090615-SP	6	29
B1190-522-V00	30	52	B4121-522-A00	32	63	RC-1850001-KP	6	24	SS-4110515-SP	10	16
B1190-522-X0B	30	39	B4121-522-000	16	43	RC-2651218-KP	14	7	SS-4110515-SP	10	45
B1190-522-X00	30	38	B4121-522-000	32	56	RE-0300000-K0	10	33	SS-4110515-SP	12	21
B1190-522-Y0A	30	37	B4121-522-000	32	57	RE-0300000-K0	10	36	SS-4110715-SP	14	12
B1190-522-Y0B	30	51	B4121-522-000	32	58	RE-0300000-K0	20	14	SS-4110715-SP	26	30
B1190-522-Y0C	30	46	B4121-522-000	32	59	RE-0400000-KP	18	21	SS-4110915-TP	8	35
B1190-522-Y0F	30	48	B4121-522-000	32	60	RE-0400000-K0	4	19	SS-4120615-SP	2	29
B1190-522-Y0M	30	54	B4121-522-000	32	61	RE-0400000-K0	18	26	SS-4120615-SP	2	31
B1190-522-Y0R	30	43	B4121-522-000	32	62	RE-0500000-KP	18	17	SS-4120615-SP	2	67
B1190-522-Y00	30	41	B4121-522-000	32	64	RE-0500000-K0	10	8	SS-4120615-SP	10	44
B1193-530-000	2	76	B4121-522-000	32	65	RE-0500000-K0	10	10	SS-4120615-SP	10	47
B1213-552-000-A	6	42	B4121-522-000	32	66	RE-0500000-K0	12	26	SS-4120615-SP	22	6
B1215-552-000	6	48	B4121-522-000	32	67	RE-0500000-K0	12	28	SS-4120915-SP	2	9
B1305-012-0A0	8	14	B4121-522-000	32	68	RE-0500000-K0	14	54	SS-4120915-SP	8	44
B1305-012-000	8	15	B4121-522-000	32	69	RE-0500000-K0	16	20	SS-4120915-SP	8	50
B1306-155-0A0	8	17	B4121-522-000	32	70	RE-0600000-K0	14	18	SS-4120915-SP	16	34
B1306-155-0B0	8	13	B4121-522-000	32	71	RE-0900000-K0	18	19	SS-4120915-SP	18	30
B1306-155-0C0	8	12	B4121-522-000	32	72	RE-0900000-K0	20	9	SS-4120915-SP	20	16
B1306-155-000	8	18	B4122-522-000	16	44	RE-1000000-K0	26	12	SS-4121015-SP	2	52
B1307-155-0A0	8	21	B4123-522-00A	16	16	RE-1200000-K0	18	23	SS-4121415-SP	20	11
B1307-155-0B0	8	20	B4123-522-00B	16	17	RO-0291801-00	6	43	SS-4150915-SP	14	16
B1307-155-000	8	22	B4123-522-00C	16	18	RO-0371801-00	10	3	SS-4150915-SP	16	55
B1308-155-0A0	8	24	B4124-530-000	16	30	RO-0442401-00	6	18	SS-4150915-SP	18	28
B1308-155-000	8	25	B4126-530-000	16	23	RO-0481901-00	16	26	SS-4150915-SP	22	4
B1418-530-000	8	9	B4132-522-000-A	16	54	RO-0781901-00	12	72	SS-4151215-SP	14	62
B1432-761-000	14	65	B4145-530-C00	32	55	RO-0922702-00	12	17	SS-4151215-SP	18	29
B1501-530-000	10	42	B8228-125-000	26	36	RO-0982401-00	26	6	SS-6060210-SP	2	56
B1521-555-000	10	2				RO-1952401-00	22	2	SS-6080410-SP	2	3
B1524-530-CB0	32	19	CM-3002000-01	2	14				SS-6080410-SP	2	79
B1524-530-CB0	32	20	CM-3002000-01	24	32	SD-0500251-SP	14	4	SS-6090510-TP	14	48
B1524-530-CB0	32	21	CM-3013000-01	2	13	SD-0550212-TP	20	24	SS-6090620-TP	12	10
B1524-530-DB0	10	30	CQ-2520000-00	22	8	SD-0600322-SD	10	48	SS-6090620-TP	12	35
B1524-530-DB0	32	22	CS-064061A-SP	10	17	SD-0600361-SP	14	34	SS-6090620-TP	12	43
B1524-530-EB0	32	23	CS-0640611-SP	10	19	SD-0630275-SP	14	44	SS-6090670-TP	8	6
B1524-530-EB0	32	24				SD-0640261-SP	10	40	SS-6090670-TP	12	4
B1524-530-EB0	32	25	D2468-555-B00	18	25	SD-0640261-SP	14	42	SS-6090810-TP	16	49
B1524-530-EB0	32	26	D2588-L8W-B00	14	22	SD-0640604-TP	16	7	SS-6090910-SP	10	29
B1524-530-EB0	32	27	D7133-555-B00	4	29	SD-0641452-TP	14	49	SS-6090910-SP	16	40
B1524-530-EB0	32	28				SD-0701511-TP	14	33	SS-6110420-TP	8	33
B1524-530-EB0	32	29	HA-0019000-00	18	11	SD-0720331-SP	10	21	SS-6110610-TP	2	50
B1524-530-GB0	32	30	HK-0346101-40	14	63	SD-0790431-SP	16	24	SS-6110610-TP	2	61
B1524-530-GB0	32	31	HK-0346400-0B	14	37	SD-0920321-SP	16	21	SS-6110710-TP	14	56
B1524-530-GB0	32	32	HK-0346400-0B	18	10	SD-1000801-SH	12	73	SS-6110710-TP	20	20
B1524-530-GB0	32	33	HK-0346400-0B	18	15	SE-4301041-SR	22	26	SS-6110810-TP	16	38
B1524-530-GB0	32	34	HW-5000700-00	18	9	SK-3412000-SC	26	27	SS-6111010-TP	22	31

NUMERICAL INDEX OF PARTS

索引

PART NO	PAGE	REF	PART NO	PAGE	REF	PART NO	PAGE	REF	PART NO	PAGE	REF
品番	頁	NO	品番	頁	NO	品番	頁	NO	品番	頁	NO
SS-6121210-SP	12	48	110-10311	12	18	113-46905	30	59	113-58108	16	22
SS-6121220-TP	14	5	110-15906	8	40	113-46905	30	60	113-58207	16	19
SS-6121220-TP	16	11	110-17357	6	2	113-46905	30	61	113-58306	16	31
SS-6121220-TP	16	28	110-37405	12	19	113-46905	30	62	113-59700	20	17
SS-6121610-SP	12	45	110-38650	8	38	113-46905	30	63	113-59809	20	26
SS-6121840-SP	2	18	110-38759	8	37	113-46905	30	64	113-59957	20	23
SS-6121860-SP	12	13	110-38809	8	34	113-46905	30	65	113-60153	20	22
SS-6660610-TP	14	29	111-01300	18	18	113-47002	30	73	113-61003	26	35
SS-6661110-SP	6	26	112-05309	10	14	113-47002	30	74	113-62753	30	42
SS-6700710-SH	26	5	112-05408	10	13	113-47002	30	75	113-64700	18	13
SS-7080510-TP	8	8	112-17601	18	16	113-47002	30	76	123-41806	26	33
SS-7090410-SP	20	25	112-33053	20	15	113-47002	30	77			
SS-7090520-TP	16	9	112-33251	20	19	113-47002	30	78	229-00757	2	4
SS-7090620-TP	10	18	112-33301	20	7	113-47002	30	79	229-01003	2	57
SS-7091110-TP	26	28	112-33400	20	4	113-47002	30	80	229-01201	2	54
SS-7110740-TP	12	54	112-34408	20	6	113-47002	30	81	229-01250	2	53
SS-7110830-SP	16	2	112-34507	20	13	113-47002	30	82	229-01300	2	55
SS-7110830-SP	16	12	112-34606	20	8	113-47002	30	83	229-01409	8	1
SS-7111120-SP	12	62	112-58001	20	3	113-47101	30	66	229-01805	2	15
SS-7120770-SH	12	1	113-00407	2	58	113-47101	30	67	229-03306	6	39
SS-7121410-TP	12	58	113-00506	2	2	113-47101	30	68	229-05004	8	27
SS-7681650-TP	6	19	113-01306	10	34	113-47101	30	69	229-05103	8	28
SS-8090670-SP	2	44	113-01355	10	31	113-47200	30	84	229-06101	8	2
SS-8110410-TP	8	47	113-01405	10	32	113-47200	30	85	229-06200	8	11
SS-8110520-TP	14	51	113-01652	10	6	113-47200	30	86	229-06408	8	7
SS-8110710-SP	14	9	113-01702	10	5	113-47200	30	87	229-06457	8	5
SS-8150710-TP	2	45	113-05901	10	37	113-47309	30	70	229-06606	6	11
SS-8150710-TP	12	36	113-06107	10	39	113-47309	30	71	229-07406	10	25
SS-8151150-TP	6	1	113-25750	2	1	113-47309	30	72	229-07505	10	24
SS-8151150-TP	16	53	113-45600	2	62	113-47408	30	88	229-07554	10	22
SS-8152080-SP	16	33	113-45709	2	60	113-47408	30	89	229-07604	10	23
SS-8660610-TP	6	20	113-45808	2	75	113-47408	30	90	229-07802	10	1
SS-8660610-TP	6	23	113-46004	2	78	113-49107	6	45	229-08156	10	7
SS-8660610-TP	6	47	113-46004	30	1	113-49701	8	3	229-08305	10	9
SS-8660610-TP	10	26	113-46004	30	2	113-49909	8	43	229-08552	10	4
SS-8660610-TP	12	52	113-46004	30	3	113-51004	8	48	229-08909	10	20
SS-8660610-TP	12	65	113-46004	30	4	113-51608	14	11	229-10004	6	27
SS-8660610-TP	14	27	113-46004	30	5	113-52101	14	3	229-10053	6	25
SS-8660810-TP	8	16	113-46004	30	6	113-52200	14	6	229-10202	12	8
SS-8660810-TP	8	19	113-46004	30	7	113-52309	14	17	229-10251	12	7
SS-8660810-TP	8	23	113-46004	30	8	113-52408	14	15	229-10301	12	46
SS-8660810-TP	8	26	113-46004	30	9	113-52507	14	24	229-10350	12	44
SS-8681650-TP	6	21	113-46004	30	10	113-52606	14	20	229-10806	12	34
SS-9121010-TP	16	48	113-46004	30	11	113-52705	14	41	229-10905	12	29
SS-9121410-TP	16	36	113-46004	30	12	113-52804	14	43	229-11002	12	42
			113-46004	30	13	113-52903	14	39	229-11101	12	9
TA-0850604-R0	2	6	113-46004	30	15	113-53059	14	32	229-11507	12	3
TA-0850604-R0	2	34	113-46004	30	16	113-53307	14	57	229-11606	12	5
TA-1250406-R0	2	51	113-46004	30	17	113-53406	14	26	229-11804	12	14
TA-1250504-R0	2	5	113-46004	30	18	113-53505	14	31	229-12000	12	11
TA-1250705-R0	2	7	113-46301	30	14	113-53604	14	30	229-12109	12	15
TA-2000502-R0	2	17	113-46400	2	74	113-53653	14	28	229-12257	12	27
TA-2100904-R0	2	21	113-46400	32	1	113-54008	14	46	229-12505	12	25
TA-2101002-R0	2	20	113-46400	32	2	113-54057	14	45	229-12604	12	71
			113-46400	32	3	113-54107	14	40	229-12703	12	69
WP-0371026-SD	16	39	113-46400	32	4	113-54404	14	21	229-12752	12	66
WP-0450826-SC	4	23	113-46400	32	5	113-54602	14	10	229-12802	12	70
WP-0480856-SP	12	57	113-46400	32	6	113-55351	10	35	229-12901	12	41
WP-0480856-SP	16	47	113-46400	32	7	113-55609	10	41	229-13008	12	40
WP-0501016-SD	16	41	113-46400	32	8	113-55906	22	12	229-13701	12	20
WP-0531001-SC	28	22	113-46400	32	9	113-55955	22	11	229-15003	12	16
WP-0621016-SH	14	36	113-46400	32	10	113-56052	22	13	229-15102	12	49
WP-0650876-SD	10	12	113-46400	32	11	113-56201	22	7	229-15151	12	47
WP-0820516-SP	2	73	113-46400	32	12	113-56904	16	4	229-15201	12	50
WP-1221016-SP	20	5	113-46509	32	13	113-56953	16	1	229-16001	8	30
WP-1602616-SZ	18	24	113-46509	32	14	113-57001	16	8	229-16308	8	49
WP-1612616-SE	28	15	113-46509	32	15	113-57100	16	13	229-16506	8	41
WS-0410002-KR	14	60	113-46509	32	16	113-57209	16	6	229-16555	8	39
WS-0451040-KP	22	32	113-46509	32	17	113-57308	16	3	229-17009	8	46
WS-0510002-KN	28	21	113-46608	32	18	113-57407	16	14	229-17058	8	45
WS-0651310-KP	22	30	113-46905	2	77	113-57506	16	5	229-17108	8	32
WT-0530002-KS	2	66	113-46905	30	55	113-57704	16	10	229-17157	8	31
			113-46905	30	56	113-57803	16	25	229-18064	6	5
110-02904	6	40	113-46905	30	57	113-57902	16	29	229-18072	6	4
110-09800	12	6	113-46905	30	58	113-57951	16	27	229-18106	6	10

NUMERICAL INDEX OF PARTS

索引

PART NO 品番	PAGE 頁	REF NO	PART NO 品番	PAGE 頁	REF NO	PART NO 品番	PAGE 頁	REF NO	PART NO 品番	PAGE 頁	REF NO
229-18304	6	12	229-54101	18	4	401-41200	24	3			
229-18403	6	6	229-54200	18	5	401-41201	24	4			
229-18502	6	7	229-54309	18	6	401-41203	24	5			
229-18601	6	8	229-54408	18	12	401-41204	24	6			
229-18700	6	9	229-54606	18	2	401-41205	24	7			
229-19203	6	3	229-58300	2	8	401-41206	24	8			
229-20508	2	32	229-72608	2	46	401-41207	24	9			
229-20607	2	49	262-28601	20	21	401-41208	24	10			
229-21001	2	33	262-60109	4	2	401-41209	24	11			
229-21209	2	41	262-60208	4	3	401-41210	24	12			
229-21308	2	36	262-60307	4	4	401-41211	24	13			
229-21407	2	37	262-60406	4	5	401-41212	24	14			
229-21506	2	40	262-60505	4	6	401-41213	24	20			
229-21506	4	28	262-60604	4	7	401-41214	24	17			
229-21605	2	42	262-60802	4	8	401-41215	24	18			
229-21704	2	38	262-61008	4	9	401-41216	24	19			
229-21803	2	39	262-61206	4	10	401-41217	24	16			
229-23015	22	19	262-61305	4	11	401-41219	24	28			
229-23056	22	16	262-61503	4	12	401-41220	24	27			
229-23205	22	25	262-61602	4	13	401-41223	24	30			
229-23312	22	17	262-61701	4	14	401-41224	24	31			
229-23403	22	23				401-41227	24	26			
229-23502	22	21	400-09236	14	23	401-44306	6	22			
229-23601	22	22	400-11144	4	15	401-44306	12	51			
229-23700	22	27	400-12129	2	12	401-44306	12	63			
229-23809	22	24	400-21933	4	17	401-44307	12	53			
229-23908	22	18	400-37008	4	32	401-44307	12	64			
229-24401	22	15	400-42134	24	29	401-45540	24	23			
229-24500	22	3	400-53719	26	32	401-50931	12	60			
229-24609	22	28	400-56521	26	31	401-50932	12	61			
229-24708	22	1	400-85784	28	2	401-50933	10	27			
229-24807	14	2	400-85785	28	3	401-56260	22	10			
229-25002	22	9	400-85786	28	4	401-56261	6	28			
229-31703	26	34	400-85787	28	5	401-56263	2	11			
229-31901	26	3	400-85788	28	6	401-56268	2	30			
229-32909	8	36	400-85789	28	7	401-56271	10	49			
229-34202	26	22	400-85790	28	8	401-56272	8	29			
229-34251	26	19	400-85791	28	9	401-57011	24	22			
229-34301	26	23	400-85792	28	10	401-57604	6	32			
229-34400	26	21	400-85793	28	11	401-63521	4	33			
229-34509	26	25	400-85794	28	12	401-63582	26	7			
229-34608	26	20	400-85795	28	13	401-63583	26	8			
229-40506	12	12	400-85796	28	16	401-63584	26	11			
229-40605	12	59	400-86678	20	12	401-63585	26	17			
229-40654	12	56	400-89548	12	31	401-63588	26	13			
229-40753	12	37	400-90058	8	4	401-63589	26	14			
229-40803	12	38	400-93417	12	30	401-63590	26	15			
229-40951	12	33	400-95785	6	16	401-63591	26	16			
229-41108	12	2	400-95786	6	17	401-65972	10	11			
229-41306	12	24	400-96325	28	14	401-83723	26	2			
229-42601	8	42	400-96326	28	17	401-83785	24	2			
229-44508	10	15	400-96327	28	19	402-00576	6	34			
229-44607	10	43	400-96354	28	1	402-26452	6	13			
229-44706	10	38	400-97023	6	14	402-30270	18	1			
229-45109	10	46	401-01287	26	26	402-30273	20	1			
229-45307	2	43	401-10731	4	25	402-30275	26	1			
229-45356	2	35	401-10734	4	26	402-30538	20	10			
229-45414	2	28	401-10975	4	16	402-30599	24	25			
229-45463	2	23	401-10976	4	1	402-30601	24	1			
229-45505	2	25	401-10978	6	30	402-30602	24	15			
229-45604	2	27	401-10995	14	58	402-31244	24	21			
229-45703	2	24	401-11022	2	22	402-31261	14	53			
229-45703	4	30	401-11025	6	33	402-36675	24	24			
229-45802	2	26	401-11424	6	41						
229-47105	22	29	401-12907	14	8						
229-50000	14	38	401-13241	4	34						
229-50356	14	47	401-19475	4	24						
229-50901	14	52	401-20641	14	1						
229-50950	14	50	401-26305	2	81						
229-51008	14	55	401-26308	2	10						
229-51404	14	59	401-26410	6	46						
229-52501	2	19	401-30594	18	14						
229-53509	18	27	401-39216	6	31						
229-53657	18	20	401-40306	14	64						
229-53905	18	22	401-40419	6	36						